

PERSONNES ÂGÉES DE 60 ANS ET PLUS : FAITS MARQUANTS DU RGPH 2024

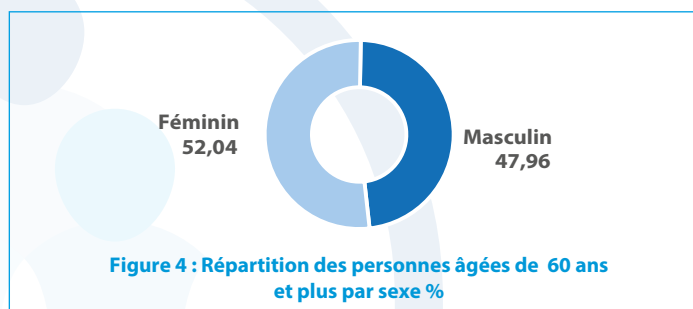
Les résultats du Recensement Général de la Population et de l'Habitat (RGPH) 2024 en Tunisie mettent en évidence l'évolution démographique des personnes âgées de 60 ans et plus. Ce groupe de population, en constante progression, illustre les transformations liées au vieillissement démographique et soulève d'importants enjeux sociaux, économiques et sanitaires. Ce flash présente les faits marquants relatifs à cette tranche d'âge.

CHIFFRES CLÉS

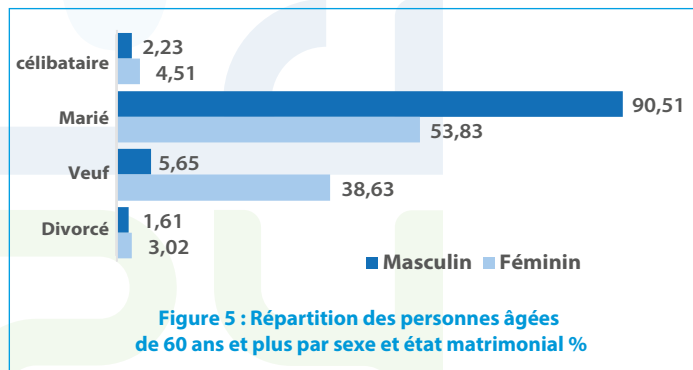
Au 6 Novembre, la Tunisie compte 2 020 772 personnes âgées de 60 ans et plus, soit 16,9% de la population avec un taux de dépendance de 28,0 % et un indice de vieillissement de 73,9.

CARACTÉRISTIQUES DÉMOGRAPHIQUES

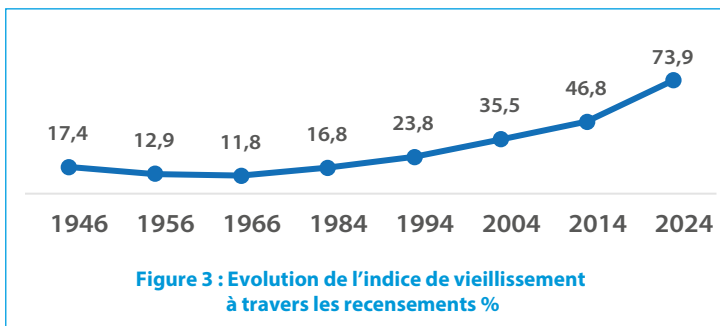
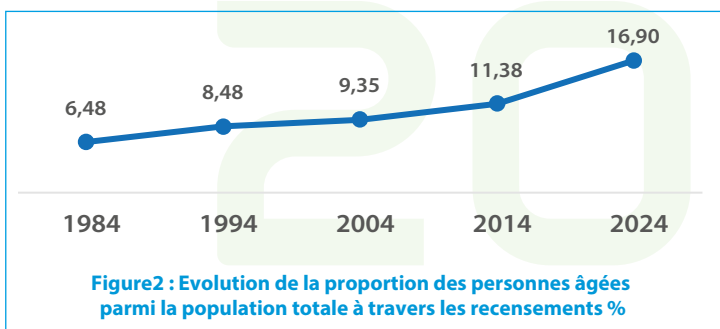
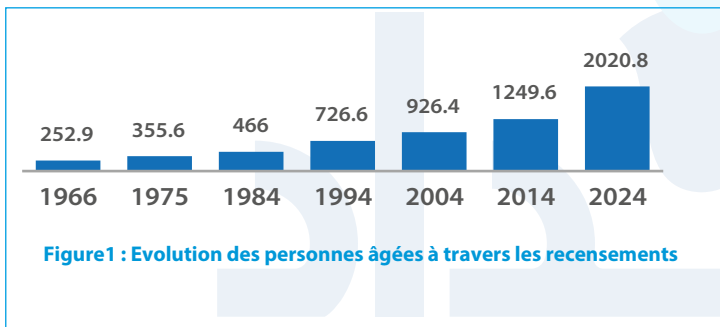
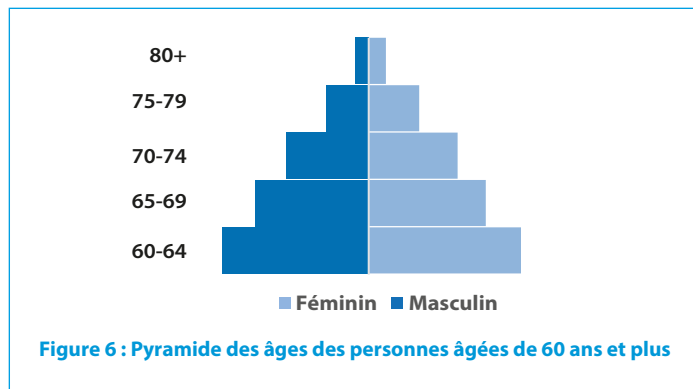
Au 6 Novembre, la Tunisie compte 2 020 772 personnes âgées 60 ans et plus, dont 52,04 % femme et 47,96 % hommes, soit un rapport de masculinité de 92,16 hommes pour 100 femmes.



Parmi les personnes âgées, la grande majorité des hommes restent mariés 90,51 %, tandis qu'une femme sur trois est veuve 38,63 %. Les situations de célibat ou de divorce demeurent marginales, ce qui met en évidence la vulnérabilité sociale accrue des femmes âgées face au veuvage.



La majorité des personnes âgées de 60 ans et plus appartiennent à la tranche 60-64 ans, tandis qu'à partir de 75 ans, les femmes deviennent majoritaires.



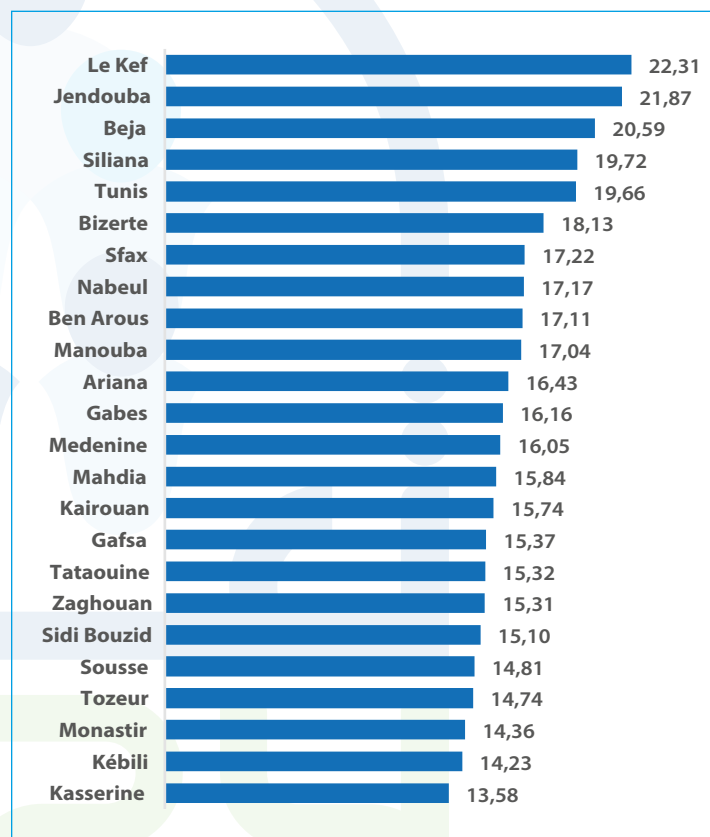
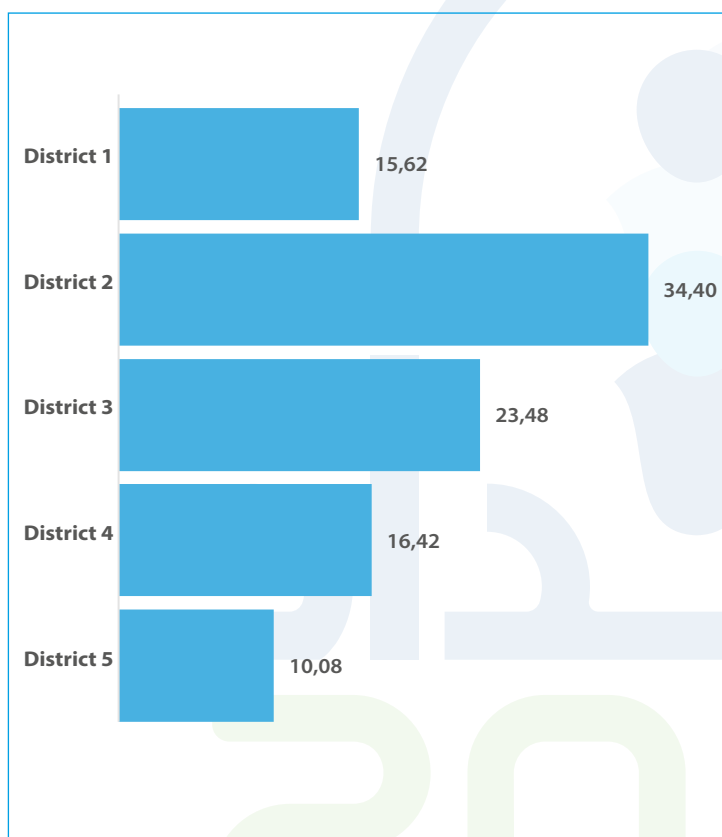
RÉPARTITION GÉOGRAPHIQUE

La proportion des personnes âgées de 60 ans et plus par districts %

La population âgée se concentre majoritairement dans trois districts, avec le district 2 regroupant 34,4 % de l'ensemble de la population âgée. À l'inverse, le district 5 enregistre la proportion la plus faible, soit 10,1 % de cette population.

La proportion des personnes âgées de 60 ans et plus par gouvernorats %

Les taux les plus élevés parmi la population âgée se trouvent dans: Le Kef 22,3%, Jendouba 21,9% et Béja 20,6%. Les parts les plus faibles ont été enregistrées à Kasserine 13,6%, Monastir 14,4% et Sousse 14,8%.

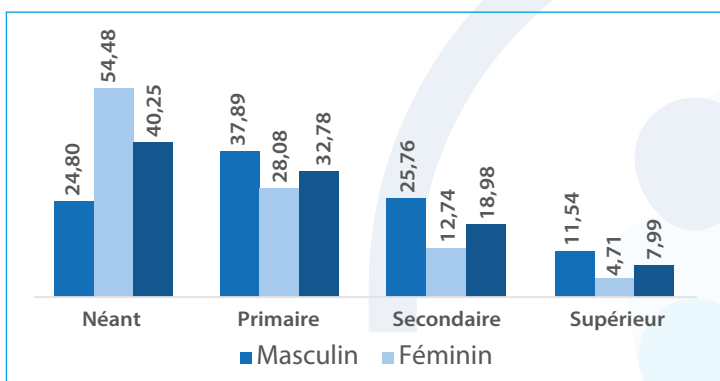


RECENSEMENT

MARCHÉ DU TRAVAIL (ACTIVITÉ, EMPLOI, CHÔMAGE)

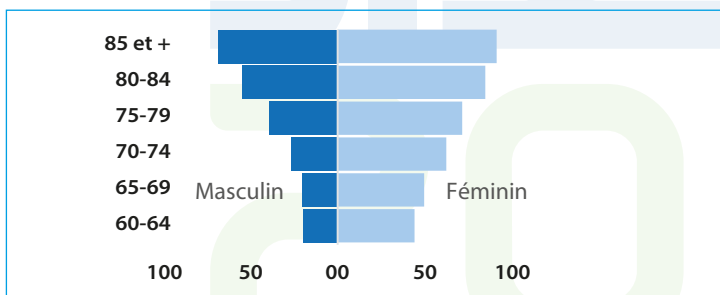
Niveau d'instruction des personnes âgées %

Plus d'une femme âgée sur deux 54,48 % n'a aucun niveau d'instruction, contre un homme sur quatre 24,80%, tandis que l'enseignement supérieur reste rare, surtout chez les femmes (4,71 % contre 11,54 %).



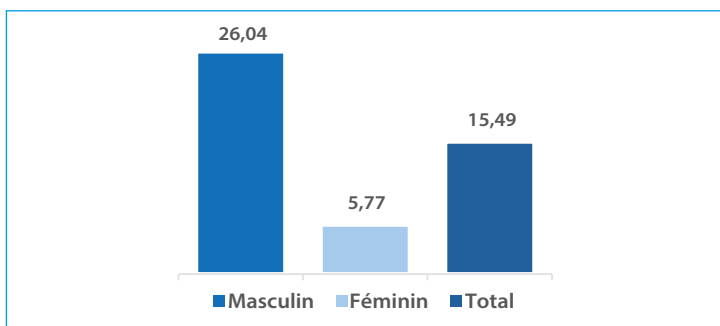
Analphabétisme chez les personnes âgées par sexe et groupe d'âge

L'analphabétisme touche davantage les femmes âgées, particulièrement après 75 ans, alors qu'il reste limité chez les hommes. Les écarts se réduisent dans les générations plus jeunes (60-69 ans).



Taux d'emploi des personnes âgées de 60 ans et plus par sexe %

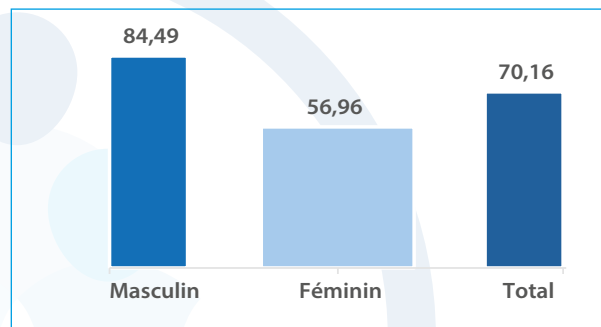
Seuls 15,49% des personnes âgées travaillent, principalement des hommes 26,04 % contre 5,77 % chez les femmes.



REVENUS, SANTÉ ET PROTECTION SOCIALE

Personnes âgées ayant une source de revenu selon le sexe %

Les hommes âgés disposent plus souvent d'une source de revenu 84,49 % que les femmes 56,96%, parmi 70,16% des personnes âgées ayant une source.



Types sources de revenu de personnes âgées

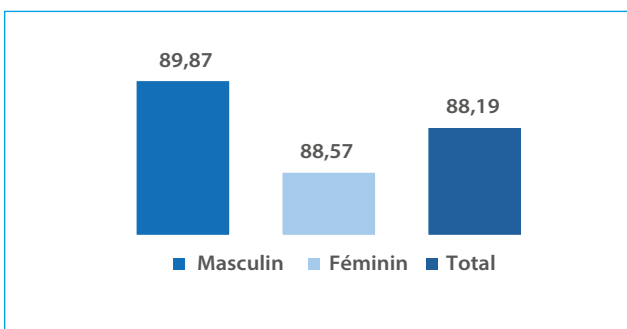
- Retraite/pension : 76,06 %
- Revenu fixe : 15,78 %
- Aides : 8,17 %

Prévalence des difficultés

- Visuelle : 15,52 %
- Auditive : 9,53 %
- Communication : 17,40 %
- Concentration : 8,05 %
- Soins personnels : 12,93 %
- Marche : 36,57 %

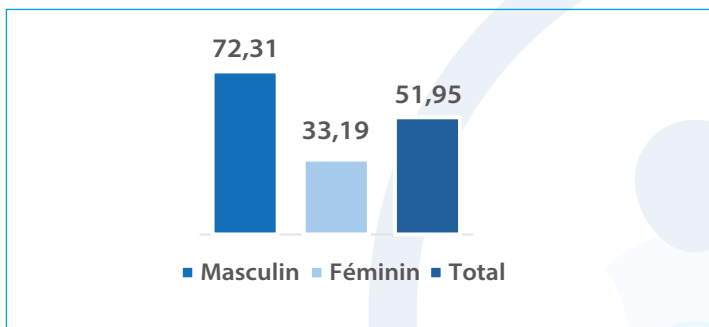
Couverture maladie des personnes âgées selon le sexe %

Les femmes âgées qui bénéficient de couverture maladie 88,57 %, légèrement moins que les hommes 89,87 % parmi 89,19 % qui sont couverts.



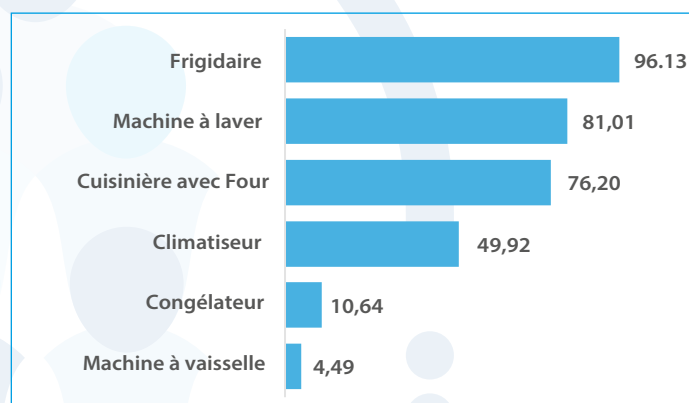
Protection sociale des personnes âgées selon le sexe (%)

Parmi les bénéficiaires âgés d'une protection sociale, 72,31 % sont des hommes et 33,19 % des femmes parmi 51,96 % affilié dans la protection sociale.



Accès des personnes âgées aux équipements de base %

Les ménages de seniors sont largement équipés en réfrigérateur 96,13%, machine à laver 81,01% et cuisinière 76,20%. Les équipements plus coûteux ou moins prioritaires, comme le climatiseur 49,92%, le congélateur 10,64% et le lave-vaisselle 4,52%, restent rares.



CONDITIONS DE VIE ET PERSPECTIVES

Mode d'occupation du logement :

- Propriétaires : 89,00 %
- Locataires : 7,47 %
- Autres : 3,53 %

Caractéristiques du logement

- Eau potable SONEDE : 86,51%
- Électricité : 97,98%
- Assainissement : 61,40%

Situation de vie familiale

- Seul : 10,52 %
- Conjoints seulement : 30,27 %
- Avec la famille : 59,14 %
- Aucun lien familial : 0,07 %

Accès des personnes âgées au média et à internet %

La télévision reste le média dominant 95,16%, suivie de la TV Smart 55,14% et de la radio 41,86%, L'accès à Internet demeure limité 37,36% chez les ménages de seniors.

