



إحصائيات تونس  
STATISTIQUES TUNISIE

# خصائص أعوان الوظيفة العمومية وأجورهم لسنوات 2014-2010

## CARACTERISTIQUES DES AGENTS DE LA FONCTION PUBLIQUE ET LEURS SALAIRES 2010-2014

Edition 2016



## INTRODUCTION

## المقدمة

<b>Partie 1: L'évolution des caractéristiques des agents de la fonction publique</b>		<b>الباب الأول: خصائص أعوان الوظيفة العمومية 2014-2010</b>
1.1 Evolution du nombre des agents de la fonction publique	7	1.1 تطوّر عدد أعوان الوظيفة العمومية
1.2 Evolution du nombre des agents de la fonction publique selon le sexe	8	2.1 تطوّر عدد أعوان الوظيفة العمومية حسب الجنس
1.3 Evolution du nombre des agents de la fonction publique selon l'état matrimonial	8	3.1 تطوّر عدد أعوان الوظيفة العمومية حسب الحالة المدنية
1.4 Evolution du nombre des agents de la fonction publique selon la structure d'âge	9	4.1 تطوّر عدد أعوان الوظيفة العمومية حسب الهيكلة العمرية
1.5 Evolution du nombre des agents de la fonction publique selon la nature	10	5.1 تطوّر عدد أعوان الوظيفة العمومية حسب النوع
1.5.1 Evolution du nombre des fonctionnaires selon la catégorie	11	1.5.1 تطوّر عدد الموظفين حسب الصنف
1.5.2 Evolution du nombre des ouvriers selon les unités	12	2.5.1 تطوّر عدد العملة حسب وحدات الأصناف
1.6 Evolution du nombre des agents de la fonction publique selon le ministère ou l'établissement	12	6.1 تطوّر عدد أعوان الوظيفة العمومية حسب الوزارة أو الهيكل
<b>Partie 2: L'évolution des salaires des agents de la fonction publique 2010-2014</b>		<b>الباب الثاني: تطور أجور أعوان الوظيفة العمومية 2014-2010</b>
2.1 Evolution du salaire brut moyen mensuel	15	1.2 تطوّر متوسط الأجر الشهري الخام
2.2 Evolution du salaire brut moyen mensuel selon la nature de l'agent	15	2.2 تطوّر متوسط الأجر الشهري الخام حسب النوع
2.3 Evolution du salaire brut moyen mensuel des fonctionnaires selon la catégorie	16	3.2 تطوّر متوسط الأجر الشهري الخام للموظفين حسب الصنف
2.4 Evolution du salaire brut moyen mensuel selon les unités des ouvriers	17	4.2 تطوّر متوسط الأجر الشهري الخام حسب وحدات العملة
2.5 Distribution des fonctionnaires selon les tranches des salaires mensuel brut	18	5.2 توزيع الموظفين حسب شرائح الأجر الشهري الخام
2.6 Distribution des ouvriers selon les tranches des salaires mensuel brut	19	6.2 توزيع العملة حسب شرائح الأجر الشهري الخام



# INTRODUCTION

# توطئة

Dans le souci d'améliorer le dispositif d'observation statistique de la variable salaire, Statistique Tunisie a poursuivi l'exploitation du fichier du Centre National de l'Informatique des agents de la fonction publique, et a préparé cette publication qui vise à fournir l'évolution des principales caractéristiques de ces agents et de leurs salaires durant la période 2010 – 2014.

Ce document comporte trois parties. La première présente l'évolution de l'effectif des agents de la fonction publique au cours des cinq années 2010 – 2014. La deuxième partie concerne l'évolution des salaires de ces agents au cours de la même période. Et en dernier lieu, on trouve l'annexe statistique qui comprend des tableaux détaillés décrivant les différentes caractéristiques des agents de la fonction publique durant chaque année de 2010 à 2014.

Cette publication couvre les différents ministères, secrétariats d'Etat et plusieurs établissements publics administratifs dont leurs agents sont enregistrés à l'application « INSAF » du Centre National de l'Informatique, à l'exception les agents de quelques collectivités locales qui ne sont pas pris en compte dans cette étude. Il convient également de noter que plusieurs changements dans la configuration de certains ministères et leur composition ont pu se produire au cours de la période 2010-2014 entraînant un changement remarquable au niveau de l'effectif des agents d'une année à une autre.

عملا على تطوير إحصائيات الأجور قام المعهد الوطني للإحصاء باستغلال السجلات المتعلقة بخصائص أعوان الوظيفة العموميّة وأجورهم المتوفرة لدى المركز الوطني للإعلامية, وأعد هذه النشرة التي ترمي إلى دراسة تطوّر خصائص هؤلاء الأعوان وأجورهم للسنوات 2010 - 2014.

تحتوي هذه الوثيقة على ثلاثة أجزاء. يقدم الجزء الأول تطوّر خصائص أعوان الوظيفة العمومية خلال السنوات الخمس 2010 - 2014. بينما يتعلق الجزء الثاني تطور أجور هؤلاء الأعوان وتركيبتها خلال نفس الفترة. في حين يحتوي الجزء الثالث على ملاحق إحصائية تتضمّن جداول مفصّلة عن خصائص أعوان الوظيفة العمومية خلال كلّ سنة من الفترة 2010 - 2014.

وشملت هذه النشرة مختلف الوزارات وكتابات الدولة وعدّة مؤسسات عمومية ذات صبغة إدارية والتي تخضع التصرف في أعوانها إلى منظومة إنصاف بالمركز الوطني للإعلامية. بإستثناء أعوان بعض الجمعيات المحلية التي لم تأخذها هذه الدراسة بعين الإعتبار. كما جدر الإشارة كذلك إلى أنّ عدّة تغييرات في تسمية بعض الوزارات وتركيبتها قد طرأت خلال الفترة 2010-2014 ممّا نتج عنه تطوّر ملحوظ في عدد أعوانها من سنة إلى سنة أخرى.



# الباب الأول

## Partie 1

### تطور خصائص أعوان الوظيفة العمومية 2010 – 2014

#### L'évolution des caractéristiques des agents de la fonction publique 2010 – 2014

##### 1.1 Evolution du nombre des agents de la fonction publique

Le nombre des agents de la fonction publique a atteint 591.2 mille agents en 2014 contre 435,5 milles agents en 2010, soit une augmentation de l'effectif de 155,7 milles agents durant ces cinq années, enregistrant ainsi un accroissement annuel moyen au taux de 6,3% l'an sur la période 2010-2014.

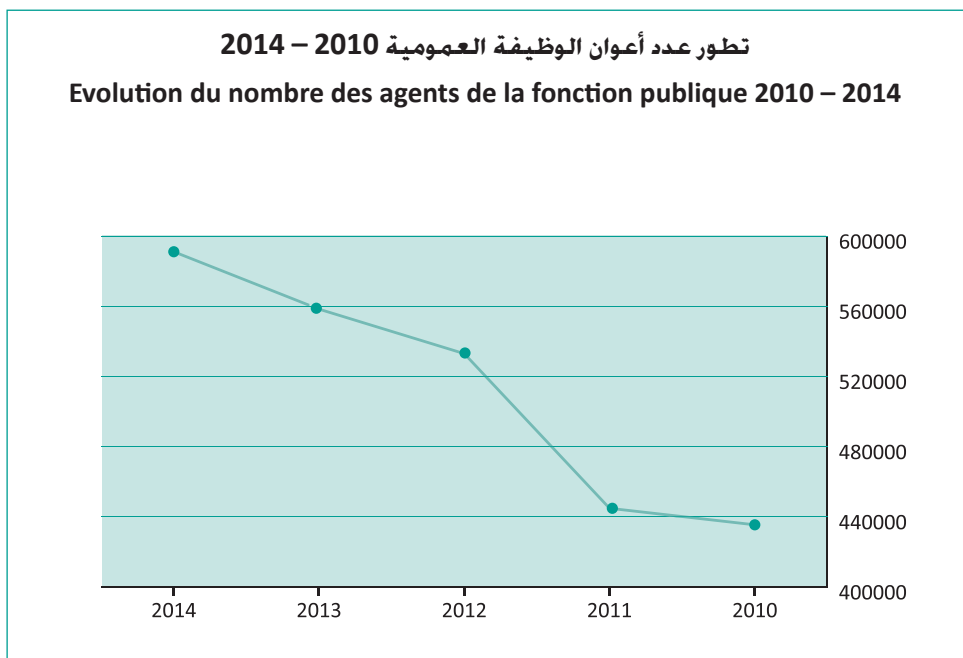
##### 1.1 تطور عدد أعوان الوظيفة العمومية

بلغ عدد أعوان الوظيفة العمومية بالوزارات والمؤسسات العمومية التي شملتها هذه الدراسة 591,2 ألف عون سنة 2014. مقابل 435,5 ألف عون سنة 2010 و بذلك تكون الزيادة ب 155,7 ألف عون خلال هذه الفترة وبمعدل زيادة سنوية تقدر ب 6,3%.

Tableau 1.1: Evolution du nombre des agents de la fonction publique

جدول 1.1: تطور عدد أعوان الوظيفة العمومية

	2014	2013	2012	2011	2010	
Nombre d'agents	591 174	558 437	533 069	444 905	435 487	عدد الأعوان
Taux d'accroissement annuel (%)	5,86	4,76	19,81	2,16	1,0	نسبة الزيادة السنوية (%)



## 1.2 Evolution du nombre des agents de la fonction publique selon le sexe

La distribution des agents de la fonction publique selon le sexe est de 63,6% pour les hommes et 36,4% en effectif féminin en 2014, et ce comparé à respectivement 60,5% et 39,5% en 2010.

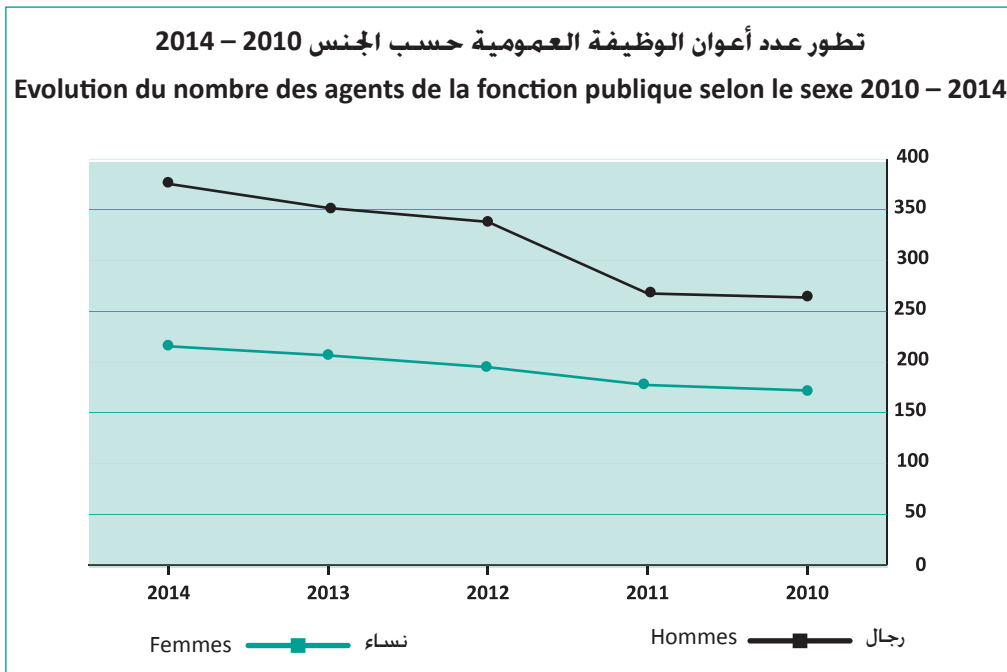
## 2.1 تطور عدد أعوان الوظيفة العمومية حسب الجنس

يوزع أعوان الوظيفة العمومية بالوزارات والمؤسسات ذات الصبغة الإدارية سنة 2014 حسب الجنس إلى 63,6 % من الذكور و36,4% من الإناث من مجموع الأعوان. و ذلك مقابل 60,5 % و39,5% تباعا سنة 2010.

Tableau 1.2: Evolution du nombre des agents de la fonction publique selon le sexe (en milliers)

Sexe	2014	2013	2012	2011	2010	الجنس
Hommes	375,7	351,9	338,2	267,6	263,6	رجال
Femmes	215,5	206,5	194,9	177,3	171,9	نساء
Total	591,2	558,4	533,1	444,9	435,5	المجموع
Pourcentage des femmes (%)	36,4	37,0	36,6	39,8	39,5	نسبة الإناث (%)

جدول 2.1: تطور عدد أعوان الوظيفة العمومية حسب الجنس (بالآلف)



## 1.3 Evolution du nombre des agents de la fonction publique selon l'état matrimonial

La structure selon l'état matrimonial des agents de la fonction publique n'a pas changé durant les cinq dernières années. En effet, l'effectif des agents mariés se distingue par une proportion de 63%, alors que le nombre d'agents célibataires représente 35% et les veufs et les divorcés ne forment de l'ensemble de l'effectif respectivement qu'environ 0,6% et 0,3%.

## 3.1 تطور عدد أعوان الوظيفة العمومية حسب الحالة المدنية

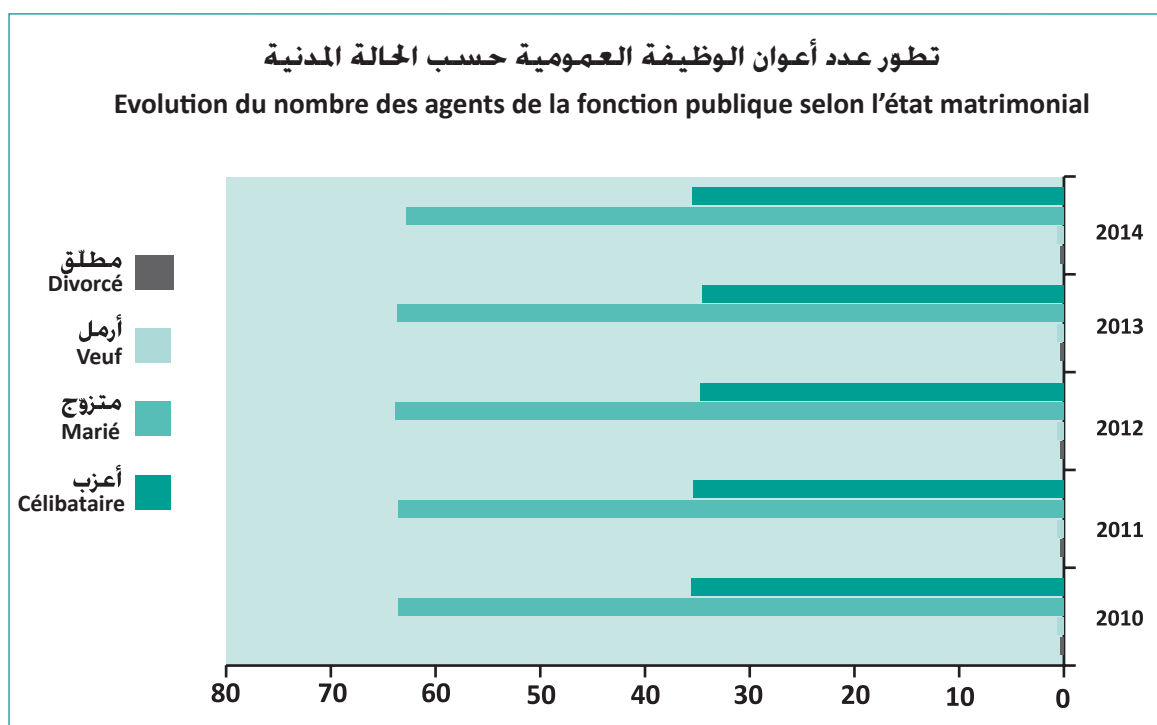
لم تتغير هيكلية أعوان الوظيفة العمومية حسب الحالة المدنية خلال الفترة 2014-2010 ليسجل الأعوان المتزوجون أعلى نسبة تقدر بـ 63% . ثم العزاب بنسبة 35% . و استقرت نسبة الموظفين الأرامل و المطلقين طوال السنوات الخمس الماضية تباعا في حدود 0,6% و0,3% .



Tableau1.3: Evolution des agents de la fonction publique selon l'état matrimonial

جدول 3.1: تطور أعوان الوظيفة العمومية حسب الحالة المدنية

Etat matrimonial (%)	2014	2013	2012	2011	2010	الحالة المدنية (%)
Célibataire	35,5	34,5	34,7	35,4	35,6	أعزب
Marié	62,8	63,6	63,8	63,5	63,5	متزوج
Veuf	0,6	0,6	0,6	0,6	0,6	أرمل
Divorcé	0,3	0,3	0,3	0,3	0,3	مطلق
Non déclaré	0,8	1,0	0,6	0,2	0,0	غير مصرح به



#### 1.4 Evolution du nombre des agents de la fonction publique selon la structure d'âge

L'évolution selon la structure d'âge des agents de la fonction publique, traduit une configuration relativement stable selon les tranches d'âge. En effet, ceux qui ont un âge inférieur à 44 ans représentent toujours 60% durant les cinq années, tandis que la part des agents qui ont moins de 25 ans a légèrement augmenté pour atteindre 3,6%, mais reste la plus faible proportion comparativement aux autres structures d'âge.

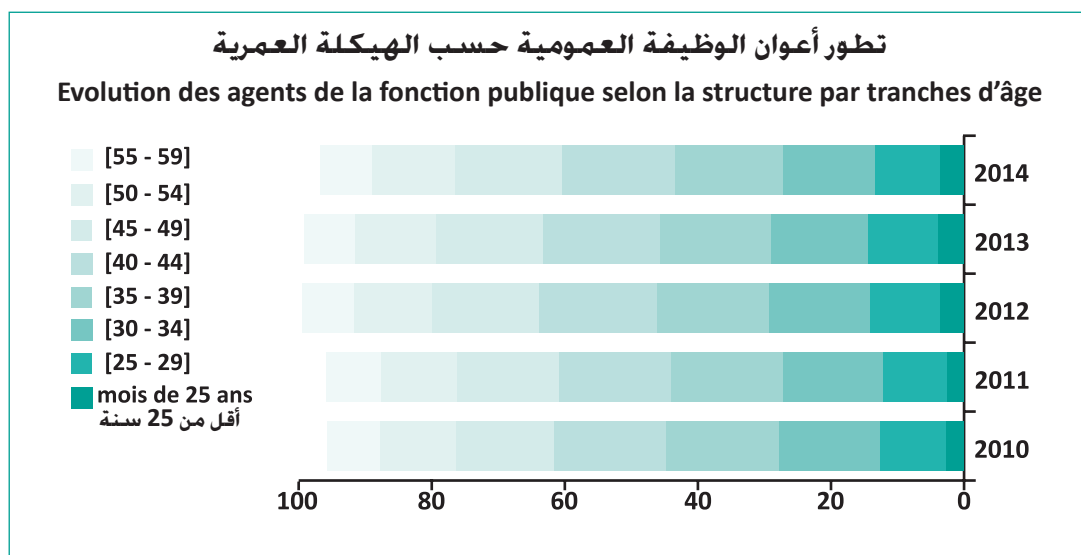
#### 4.1 تطور عدد أعوان الوظيفة العمومية حسب الهيكلية العمرية

تبرز النتائج أنّ الهيكلية العمرية للأعوان لم تشهد تغيراً ملحوظاً خلال الفترة المتراوحة بين 2010 و 2014. إذ أنّ نسبة الأعوان الذين لا تتجاوز أعمارهم 44 سنة بقيت في حدود 60%. في حين ارتفعت نسبة الفئة العمرية ما دون 25 سنة بحوالي نقطة مقارنة بسنة 2010 لتستقرّ في حدود 3,6% وتظلّ بذلك الشريحة الأضعف مقارنة ببقية الفئات العمرية.

Tableau 1.4: Evolution des agents de la fonction publique selon la structure par tranches d'âge

جدول 4.1: تطور أعوان الوظيفة العمومية حسب الهيكلية العمرية

Structure par tranches d'âge (%)	2014	2013	2012	2011	2010	الهيكلية العمرية (%)
mois de 25 ans	3,6	3,9	3,6	2,5	2,7	أقل من 25 سنة
[25 - 29]	9,7	10,4	10,5	9,7	9,9	[29 - 25]
[30 - 34]	13,9	14,6	15,1	15,0	15,1	[34 - 30]
[35 - 39]	16,2	16,7	16,9	16,8	17,0	[39 - 35]
[40 - 44]	17,0	17,6	17,7	16,8	16,9	[44 - 40]
[45 - 49]	16,0	16,1	16,1	15,3	14,7	[49 - 45]
[50 - 54]	12,5	12,1	11,7	11,4	11,4	[54 - 50]
[55 - 59]	7,8	7,8	7,8	8,3	7,9	[59 - 55]
60 et plus	0,6	0,4	0,3	0,4	0,5	60 سنة فما فوق
Non déclaré	2,7	0,4	0,3	3,8	3,9	غير مصرح به



## 1.5 Evolution du nombre des agents de la fonction publique selon la nature

## 5.1 تطور عدد أعوان الوظيفة العمومية حسب النوع

L'effectif des fonctionnaires de la fonction publique a atteint 465,2 milles en 2014 contre 343,5 milles en 2010. L'effectif des ouvriers s'est établi à 105,5 milles en 2014 contre 70 milles en 2010. Par ailleurs l'analyse montre une assez grande stabilité dans la répartition des agents de la fonction publique par catégorie durant la période 2010 - 2014 : Les fonctionnaires demeurent les plus prépondérants avec une proportion de 80% et les ouvriers représentent environ 18%. La part des contractuels n'a pas dépassé les 5%.

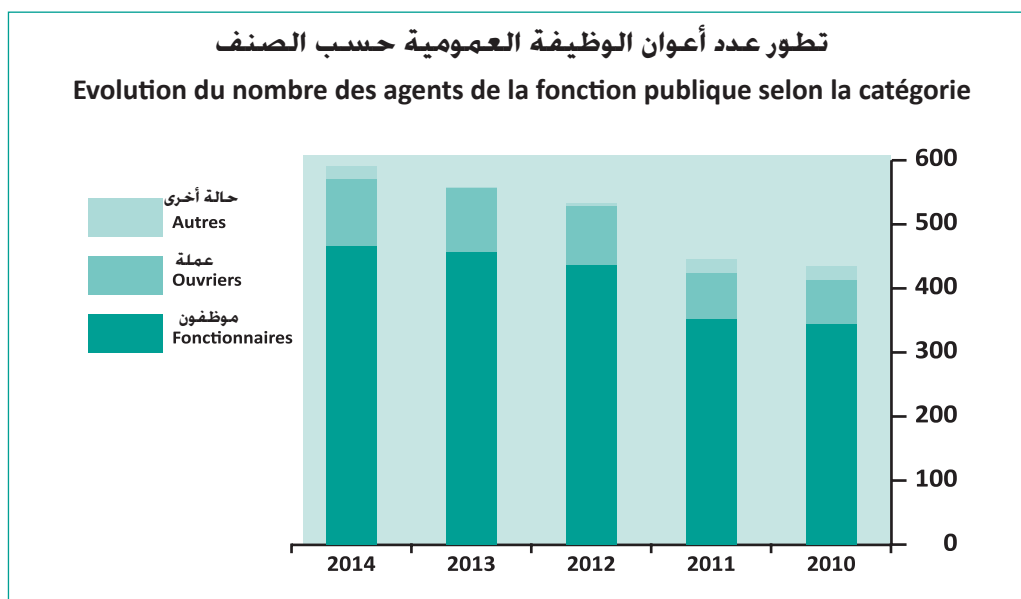
يبلغ عدد الموظفين بالوزارات والمؤسسات ذات الصبغة الإدارية التي شملتها هذه الدراسة 465,2 ألفا سنة 2014 مقابل 343,5 ألفا سنة 2010 أي بزيادة جمالية تقدر بـ 120 ألفا. وهو ما يمثل على التوالي 78,7% و 78,8% من مجموع أعوان الوظيفة العمومية. و يبلغ عدد العملة 105,5 ألفا سنة 2014 مقابل حوالي 70 ألفا سنة 2010 هو ما يمثل حوالي 18% من مجموع الأعوان. كما تشير النتائج إلى أن 20,5 ألف حالة أخرى يمثلون أساسا المتعاقدين والمتعاونين.

Tableau 1.5: Evolution des agents de la fonction publique selon la catégorie (en milliers)

جدول 5.1: تطور أعوان الوظيفة العمومية حسب النوع (بالآلف)

Catégorie	2014	2013	2012	2011	2010	النوع
Fonctionnaires	465,2	457,1	436,8	352,2	343,5	موظفون
Ouvriers	105,5	*98,7	92,0	71,7	69,9	عملة
Autres	20,5	2,6	4,3	21,0	22,1	حالات أخرى
<b>Total</b>	<b>591,2</b>	<b>558,4</b>	<b>533,1</b>	<b>444,9</b>	<b>435,5</b>	<b>المجموع</b>
Pourcentage des ouvriers (%)	17,8	17,7	17,3	16,1	16,1	نسبة العملة (%)

\* نظرا لعدم توفر المعطيات الخاصة بالوحدة الأولى من العملة لسنة 2013 فقد تم احتساب المعدل بين سنتي 2012 و2014



### 1.5.1 Evolution du nombre des fonctionnaires selon la catégorie

Durant la période 2010 - 2014, le nombre des fonctionnaires de la catégorie A1, A2 et C a connu une remarquable hausse qui varie entre 22 milles et 38 milles agents. Tandis que, pour les catégories A3 et B ce nombre a enregistré une baisse entre 2013-2014 qu'on pourrait expliquer par le passage de grade des agents. Alors que le nombre des fonctionnaires de la catégorie D a stagné durant cette période. On note aussi que le taux d'encadrement (A1 + A2) reste globalement aux alentours de 35%

### 1.5.1 تطور عدد الموظفين العموميين حسب الصنف

تبرز نتائج الدراسة أنّ عدد الموظفين من الأصناف أ1. 21 و 22 ألف قد سجّلوا تطوّرا ملحوظا يتراوح بين 22 ألف و32 ألف عون. في حين تراجع عدد الموظفين من صنف أ3 و ب خلال نفس الفترة وذلك راجع إلى الإرتقاء في الرتبة في صفوف الموظفين. في حين شهد الصنف د استقرارا في عدد الموظفين على امتداد السنوات الخمس الأخيرة. كما تجدر الإشارة إلى أنّ نسبة التأطير (أ1 + أ2) بقيت في حدود 35%.

Tableau 1.5.1.: Evolution du nombre des fonctionnaires selon la catégorie (en milliers)

جدول 1.5.1.: تطور عدد الموظفين حسب الصنف (بالآلف)

Catégorie	2014	2013	2012	2011	2010	الصنف
Catégorie A1	85,9	75,1	70,6	67,0	63,5	الصنف الفرعي أ1
Catégorie A2	124,1	100,2	94,8	87,2	85,7	الصنف الفرعي أ2
Catégorie A3	107,1	126,6	119,9	109,4	106,1	الصنف الفرعي أ3
Catégorie B	73,7	81,5	79,4	57,2	57,5	الصنف ب
Catégorie C	51,6	52,6	52,7	14,0	14,0	الصنف ج
Catégorie D	22,8	21,1	19,4	17,4	16,7	الصنف د
<b>Total</b>	<b>465,2</b>	<b>457,1</b>	<b>436,8</b>	<b>352,2</b>	<b>343,5</b>	<b>المجموع</b>

Catégorie (%)	2014	2013	2012	2011	2010	الضنف (%)
Catégorie A1	14,5	13,5	13,2	15,1	14,6	الضنف الفرعي 1أ
Catégorie A2	21,0	17,9	17,8	19,6	19,7	الضنف الفرعي 2أ
Catégorie A3	18,1	22,7	22,5	24,6	24,4	الضنف الفرعي 3أ
Catégorie B	12,5	14,6	14,9	12,9	13,2	الضنف ب
Catégorie C	8,7	9,4	9,9	3,1	3,2	الضنف ج
Catégorie D	3,9	3,8	3,6	3,9	3,8	الضنف د

## 1.5.2 Evolution du nombre des ouvriers selon les unités

Le nombre des ouvriers appartenant à l'unité 1 a connu une augmentation significative passant de 20,8 milles en 2010 pour atteindre 53,8 milles agents en 2014. Par contre, l'effectif des ouvriers des autres unités a connu une légère augmentation durant la même période.

## 2.5.1 تطور عدد العملة حسب وحدات الأصناف

أفرزت النتائج زيادة هامّة في عدد العملة من الوحدة الأولى خلال السنوات الخمس الأخيرة لتصل إلى 53,8 ألف عونا سنة 2014. مقابل 20,8 ألفا عون سنة 2010. في حين تطوّر عدد العملة من الوحدة الثانية و الثالثة بنسبة طفيفة خلال نفس الفترة.

Tableau 1.5.2.: Evolution du nombre des ouvriers selon les unités (en milliers)

جدول 2.5.1.: تطور عدد العملة حسب وحدات الأصناف (بالآلف)

Catégorie des ouvriers	2014	2013	2012	2011	2010	صنف العملة
unité 1	53,8	*46,5	39,1	22,8	20,8	الوحدة الأولى
unité 2	37,4	37,5	38,4	34,9	35,1	الوحدة الثانية
unité 3	14,3	14,7	14,5	14,0	14,0	الوحدة الثالثة
Total	105,5	98,7	92,0	71,7	69,9	المجموع

Catégorie des ouvriers (%)	2014	2013	2012	2011	2010	صنف العملة (%)
unité 1	51,0	47,1	42,5	31,8	29,7	الوحدة الأولى
unité 2	35,5	38,0	41,7	48,7	50,2	الوحدة الثانية
unité 3	13,5	14,9	15,8	19,5	20,1	الوحدة الثالثة

## 1.6 Evolution du nombre des agents de la fonction publique selon le ministère ou l'établissement

Concernant l'évolution des agents de la fonction publique selon les départements ministériels, le ministère de l'agriculture, des ressources hydrauliques et de la pêche enregistre le taux d'accroissement annuel moyen le plus élevé entre 2010-2014 avec 12,2% l'an. Le ministère de la santé publique a connu la plus forte augmentation en terme d'effectif avec 15,18 milles agents durant la même période.

## 6.1 تطور عدد أعوان الوظيفة العمومية حسب الوزارة أو الهيكل

بخصوص تطوّر عدد الأعوان حسب الهيكل، فإنّ وزارة الفلاحة والموارد البيئية سجّلت أعلى معدل زيادة سنويّة بنسبة 12,2 % خلال الفترة 2010 - 2014. و من حيث عدد الموظفين تشير النتائج إلى أنّ وزارة الصّحة العمومية قد سجّلت أكبر زيادة في عدد أعوانها بـ 15,2 ألف عونا خلال الفترة 2010 - 2014. وفي المقابل، شهدت بعض الهياكل الإدارية الأخرى استقراراً في عدد أعوانها.

Tableau 1.6: L'évolution des agents de la fonction publique selon le ministère ou l'établissement (en milliers)

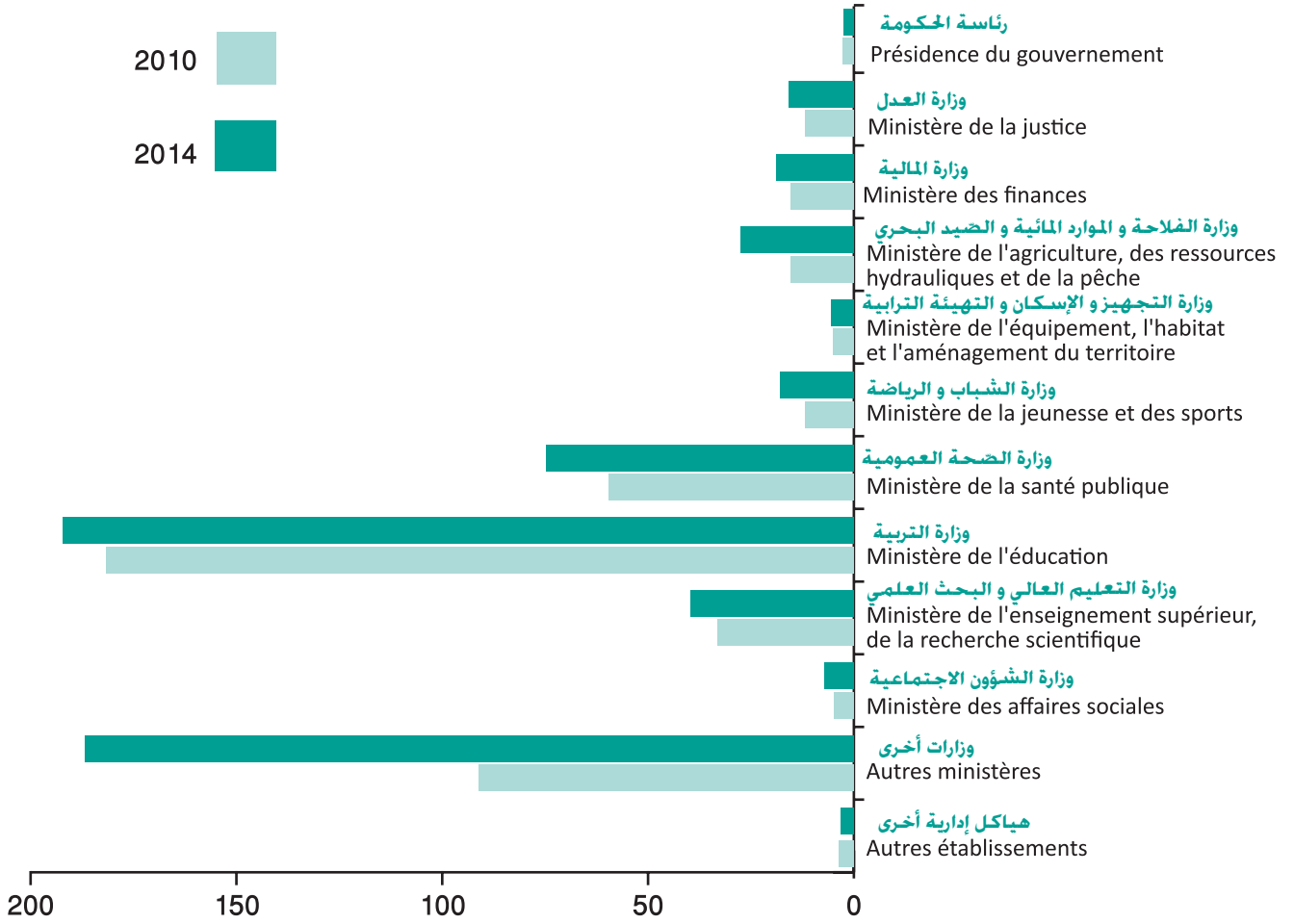
جدول 6.1: تطور أعوان الوظيفة العمومية حسب الوزارة أو الهيكل (بالآلف)

Ministère ou établissement	2014	2013	2012	2011	2010	الوزارة أو الهيكل
Présidence du gouvernement	2,47	2,42	2,22	2,58	2,69	رئاسة الحكومة
Ministère de la justice	15,79	14,40	13,44	12,57	11,77	وزارة العدل
Ministère des finances	18,76	17,66	17,47	16,78	15,27	وزارة المالية
Ministère de l'agriculture, des ressources hydrauliques et de la pêche	27,37	24,93	24,79	15,00	15,36	وزارة الفلاحة و الموارد المائية و الصيد البحري
Ministère de l'équipement, l'habitat et l'aménagement du territoire	5,52	5,39	5,57	5,10	5,04	وزارة التجهيز و الإسكان و التهيئة الترابية
Ministère de la jeunesse et des sports	17,80	16,86	15,00	12,65	11,82	وزارة الشباب و الرياضة
Ministère de la santé publique	74,65	71,71	65,77	60,88	59,47	وزارة الصحة العمومية
Ministère de l'éducation	192,04	189,78	184,90	182,58	181,67	وزارة التربية
Ministère de l'enseignement supérieur et de la recherche scientifique	39,64	39,62	38,70	34,00	33,00	وزارة التعليم العالي و البحث العلمي
Ministère des affaires sociales	7,25	6,38	5,89	5,09	4,79	وزارة الشؤون الاجتماعية
Autres ministères	186,81	166,31	156,21	94,64	91,07	وزارات أخرى
Autres établissements	3,07	2,98	3,11	3,03	3,54	هياكل إدارية أخرى
<b>Total</b>	<b>591,17</b>	<b>558,44</b>	<b>533,07</b>	<b>444,90</b>	<b>435,49</b>	<b>المجموع</b>

Ministère ou établissement (%)	2014	2013	2012	2011	2010	الوزارة أو الهيكل (%)
Présidence du gouvernement	0,42	0,43	0,42	0,58	0,62	رئاسة الحكومة
Ministère de la justice	2,67	2,58	2,52	2,83	2,70	وزارة العدل
Ministère des finances	3,17	3,16	3,28	3,77	3,51	وزارة المالية
Ministère de l'agriculture, des ressources hydrauliques et de la pêche	4,63	4,46	4,65	3,37	3,53	وزارة الفلاحة و الموارد المائية و الصيد البحري
Ministère de l'équipement, l'habitat et l'aménagement du territoire	0,93	0,97	1,04	1,15	1,16	وزارة التجهيز و الإسكان و التهيئة الترابية
Ministère de la jeunesse et des sports	3,01	3,02	2,81	2,84	2,71	وزارة الشباب و الرياضة
Ministère de la santé publique	12,63	12,84	12,34	13,68	13,66	وزارة الصحة العمومية
Ministère de l'éducation	32,48	33,98	34,69	41,04	41,72	وزارة التربية
Ministère de l'enseignement supérieur et de la recherche scientifique	6,71	7,09	7,26	7,64	7,58	وزارة التعليم العالي و البحث العلمي
Ministère des affaires sociales	1,23	1,14	1,10	1,14	1,10	وزارة الشؤون الاجتماعية
Autres ministères	31,60	29,78	29,30	21,27	20,91	وزارات أخرى
Autres établissements	0,52	0,53	0,58	0,68	0,81	هياكل إدارية أخرى

## تطور عدد أعوان الوظيفة العمومية حسب الوزارة أو الهيكل

Evolution du nombre des agents de la fonction publique selon le ministère ou l'établissement



# الباب الثاني

## Partie 2

### تطور أجور أعوان الوظيفة العمومية 2010 – 2014

### L'évolution des salaires des agents de la fonction publique 2010 – 2014

#### 2.1 Evolution du salaire brut moyen mensuel

Entre l'année 2010 et 2014, le salaire brut moyen mensuel a enregistré une augmentation de 269.4 dinars. En effet en 2014, il a atteint 1334.3 dinars contre 1064.9 dinars en 2010. Ainsi, sur l'ensemble de la période 2010-2014, le salaire brut moyen a progressé de 25%. Alors qu'en moyenne le salaire brut a augmenté au rythme de 5% l'an.

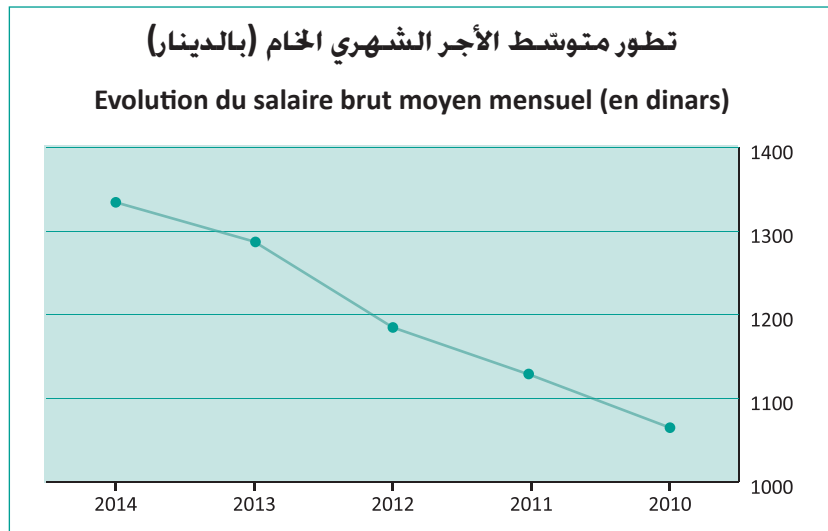
#### 1.2 تطور متوسط الأجر الشهري الخام

بلغ متوسط الأجر الشهري الخام لأعوان الوظيفة العمومية من الوزارات والمؤسسات ذات الصبغة الإدارية 1334.3 ديناراً سنة 2014. مقابل 1064.9 ديناراً سنة 2010 مسجلاً بذلك زيادة قدرها 269.4 ديناراً خلال الفترة 2010 - 2014. وبهذا يبلغ معدل إرتفاع متوسط الأجر الشهري الخام على إمتداد هذه الفترة 25%. ويكون بذلك معدل نسق تطور هذا الأجر في حدود 5% سنوياً.

Tableau 2.1: Evolution du salaire brut moyen mensuel (en dinars)

جدول 1.2: تطور متوسط الأجر الشهري الخام (بالدينار)

	2014	2013	2012	2011	2010	
سalaire brut moyen mensuel	1334,3	1287,3	1184,7	1127,5	1064,9	متوسط الأجر الشهري الخام
Taux d'accroissement annuel (%)	4,2	8,7	5,1	5,9		نسبة الزيادة السنوية (%)



#### 2.2 Evolution du salaire brut moyen mensuel selon la nature de l'agent

Le salaire brut moyen mensuel des fonctionnaires a progressé pour atteindre 1496,9 dinars en 2014 contre 1207,9 dinars en 2010, soit une augmentation de 300 dinars enregistrant ainsi un accroissement annuel moyen de 4.4% par an. Alors que la catégorie des ouvriers, ce même taux a atteint 5.3% l'an, traduisant l'évolution du salaire brut moyen est de 800 dinars en 2014 contre 617 dinars en 2010.

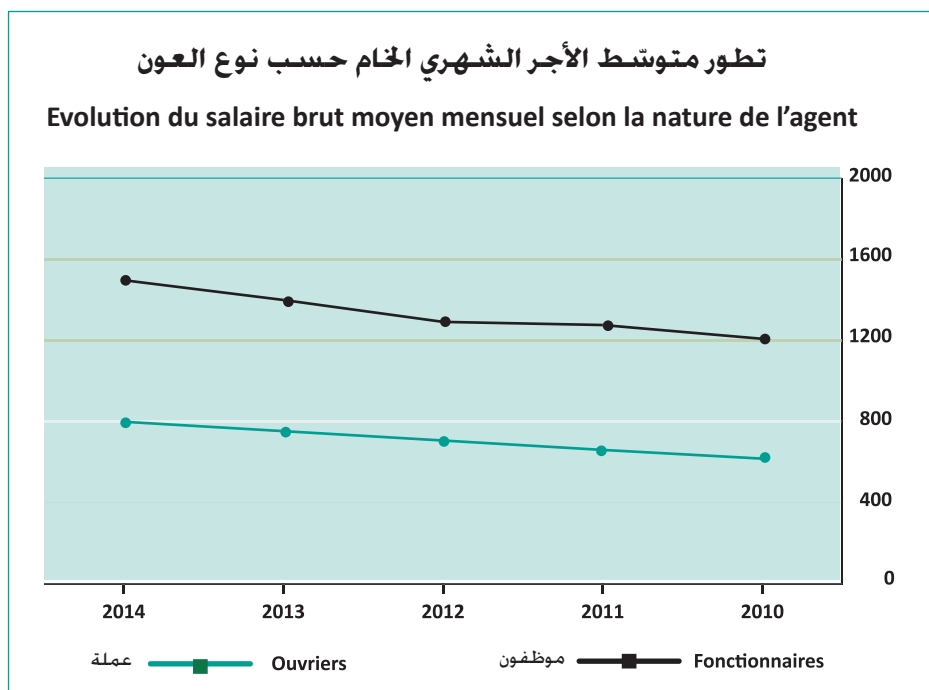
#### 2.2 تطور متوسط الأجر الشهري الخام حسب صنف العون

ارتفع متوسط الأجر الشهري لدي الموظفين ليصل إلى حوالي 1496,9 ديناراً سنة 2014 مقابل حوالي 1207,9 ديناراً سنة 2010. مسجلاً بذلك زيادة بحوالي 300 ديناراً أي ما يعادل زيادة سنوية تقدر بـ 4.4%. وفي المقابل، شهد معدل الزيادة السنوية في الأجر الشهري لدي العملة تطوراً سريعاً مقارنةً بقية الأصناف ليصل إلى حدود 5.3 بالمائة، حيث بلغ متوسط الأجر الشهري لديهم حوالي 800 ديناراً سنة 2014 مقابل 617 ديناراً سنة 2010.

Tableau 2.2: Evolution du salaire brut moyen mensuel selon la catégorie de l'agent (en dinars)

جدول 2.2: تطور متوسط الأجر الشهري الخام حسب صنف العون (بالدينار)

Nature de l'agent	2014	2013	2012	2011	2010	صنف العون
Fonctionnaires	1496,9	1399,4	1291,3	1275,9	1207,9	موظفون
Ouvriers	798,8	752,6	706,3	660,0	617,0	عملة



### 2.3 Evolution du salaire brut moyen mensuel des fonctionnaires selon la catégorie

Dans les catégories des fonctionnaires, l'exploitation des données a montré que le salaire mensuel brut des fonctionnaires a connu une évolution plus rapide pour les catégories B, C et D comparé aux catégories A1, A2, et A3 avec une hausse qui dépasse les 300 dinars dans la catégorie.

### 3.2 تطور متوسط الأجر الشهري الخام للموظفين حسب الصنف

بيّنت النتائج أنّ تطوّر الأجر الشهري الخام لدى الموظّفين حسب الصنف قد كان أسرع بالنسبة للأصناف ب. ج و د. بالمقارنة مع الأصناف أ1، أ2 وأ3. بزيادات تفوق 300 ديناراً.

Tableau 2.3.: Evolution du salaire brut moyen mensuel des fonctionnaires selon la catégorie (en dinars)

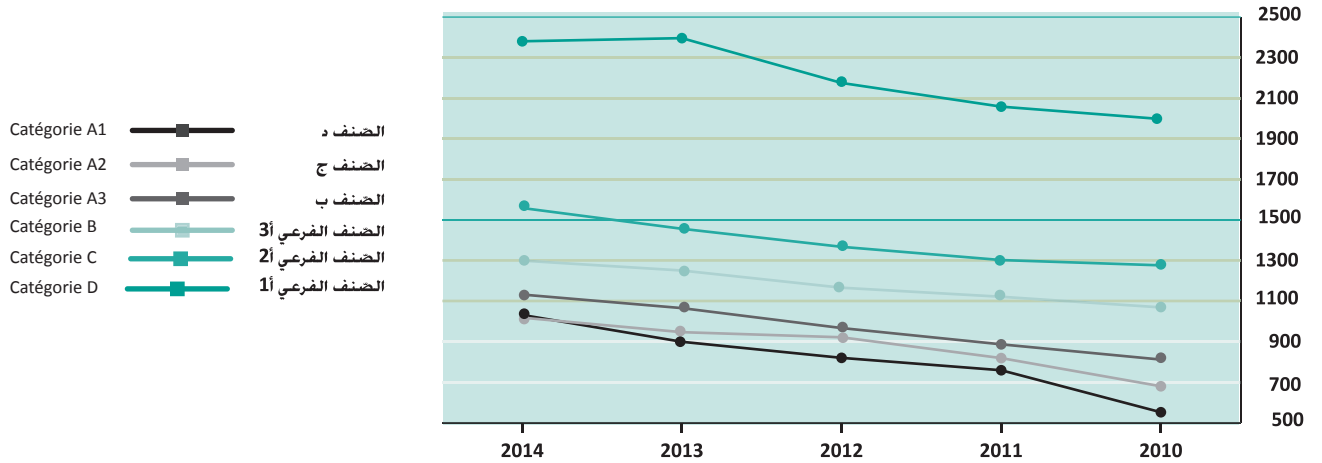
جدول 3.2 : تطور متوسط الأجر الشهري الخام للموظفين حسب الصنف (بالدينار)

Catégorie	2014	2013	2012	2011	2010	الصنف
Catégorie A1	2380,6	2396,1	2175,1	2058,3	1997,2	الصنف الفرعي أ1
Catégorie A2	1558,5	1456,0	1367,1	1301,8	1275,7	الصنف الفرعي أ2
Catégorie A3	1299,0	1250,2	1165,4	1120,8	1068,4	الصنف الفرعي أ3
Catégorie B	1131,7	1064,8	966,5	886,2	811,0	الصنف ب
Catégorie C	1017,8	946,2	920,9	818,3	679,4	الصنف ج
Catégorie D	1031,2	898,7	819,5	758,4	551,3	الصنف د



## تطور متوسط الأجر الشهري الخام للموظفين حسب الصنف

### Evolution du salaire brut moyen mensuel des fonctionnaires selon la catégorie



## 2.4 Evolution du salaire brut moyen mensuel selon les unités des ouvriers

Dans la catégorie des ouvriers, le salaire mensuel brut a évolué de manière homogène pour toutes les unités, avec une augmentation d'environ 200 dinars durant la période 2010 - 2014.

## 4.2 تطور متوسط الأجر الشهري الخام حسب وحدات العملة

تطوّر الأجر الشهري الخام لدى العملة بنفس النسق تقريبا بالنسبة إلى كل الأصناف. حيث تشير البيانات إلى زيادة جمالية تقدّر بحوالي 200 ديناراً خلال الفترة 2010-2014.

Tableau 2.4: Evolution du salaire brut moyen mensuel des ouvriers selon les unités (en dinars)

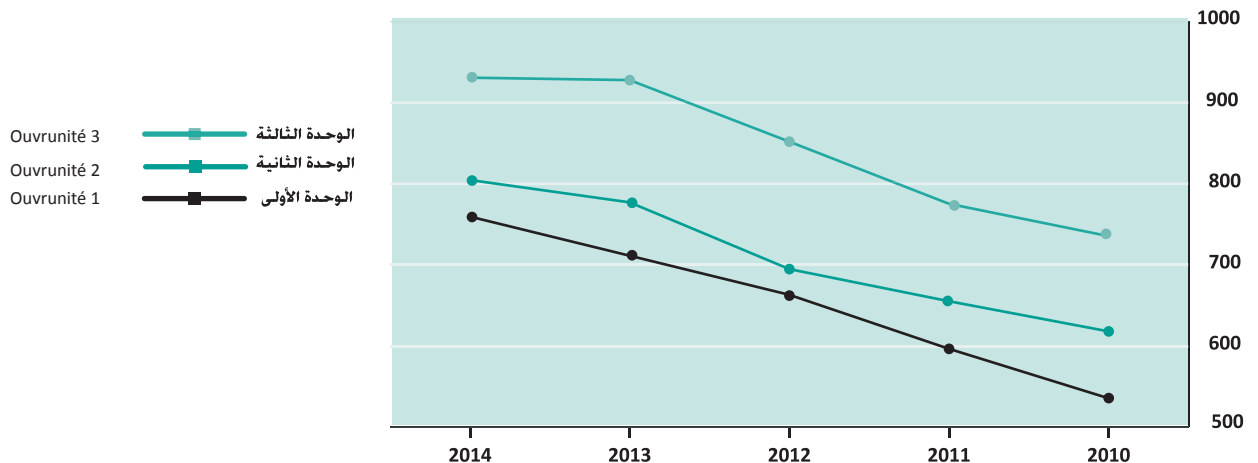
Catégorie des ouvriers	2014	2013	2012	2011	2010	صنف العملة
Unité 1	759,6	*711,4	663,2	596,6	535,6	الوحدة الأولى
Unité 2	804,7	777,2	694,9	655,3	618,1	الوحدة الثانية
Unité 3	930,9	927,9	852,0	775,4	735,5	الوحدة الثالثة

جدول 4.2: تطور متوسط الأجر الشهري الخام للعملة حسب صنف الوحدات (بالدينار)

\* نظرا لعدم توفر المعطيات الخاصة بأجور الوحدة الأولى من العملة لسنة 2013 فقد تم إحتساب متوسط الأجر الشهري الخام لهذه الوحدة من خلال معدل الأجر لسنتي 2012 و2014

## تطور متوسط الأجر الشهري الخام للعملة حسب صنف الوحدات

### Evolution du salaire brut moyen mensuel des ouvriers selon les unités



## 2.5 Distribution des fonctionnaires selon les tranches de salaire mensuel brut

La structure des fonctionnaires selon les tranches de salaire mensuel brut a sensiblement évolué depuis 2010. En effet 4.5% seulement des fonctionnaires touchent moins de 900 dinars par mois en 2014 contre 28.5% en 2010, et 58% des fonctionnaires ont un salaire compris entre 1100 et 1700 dinars en 2014, contre 42.4% en 2010.

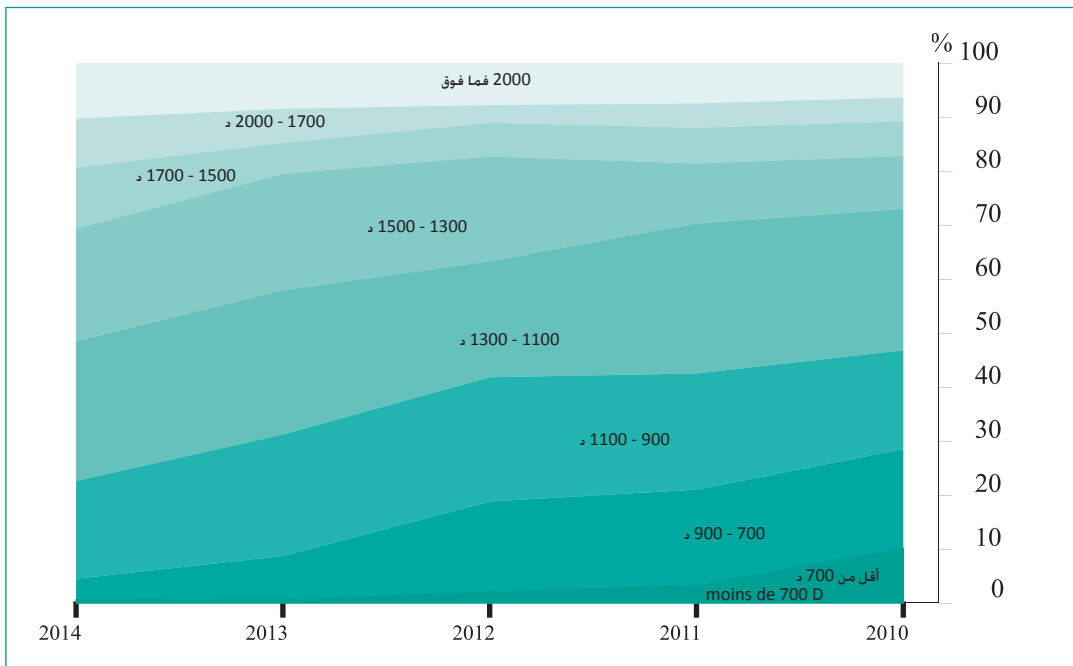
## 5.2 توزيع الموظفين حسب شرائح الأجر الشهري الخام

أبرزت دراسة تطوّر هيكله الموظفين حسب الأجر الشهري الخام تحسنا ملحوظا. إذ أن نسبة الموظفين الذين يعادل أجرهم الشهري الخام 900 ديناراً فما أقلّ شهدت تقلصاً متواصلاً لتبلغ 4.5% سنة 2014 مقابل 28.5% سنة 2010. كما تفيد النتائج من جهة أخرى أن نسبة الموظفين الذين يتراوح أجرهم الشهري بين 1100 و 1700 ديناراً قد ارتفعت بشكل ملحوظ خلال السنوات الخمس الفارطة لتبلغ 58% سنة 2014 مقابل 42.4% سنة 2010.

Tableau 2,5: Distribution des fonctionnaires selon les tranches de salaire mensuel brut

جدول 5,2: توزيع الموظفين حسب شرائح الأجر الشهري الخام

Tranches de salaire mensuel brut	2014	2013	2012	2011	2010	شرائح الأجر الشهري الخام
moins de 700d	0,6	0,5	2,0	3,2	10,1	أقل من 700 د
[700d - 900d]	3,9	8,2	16,8	17,8	18,4	[ 700 د - 900 د ]
[900d - 1100d]	18,1	22,5	23,0	21,5	18,3	[ 900 د - 1100 د ]
[1100d - 1300d]	25,9	26,7	21,5	27,8	26,2	[ 1100 د - 1300 د ]
[1300d - 1500d]	20,8	21,6	19,4	11,1	9,8	[ 1300 د - 1500 د ]
[1500d - 1700d]	11,3	5,7	6,2	6,6	6,4	[ 1500 د - 1700 د ]
[1700d - 2000d]	9,1	6,3	3,3	4,5	4,4	[ 1700 د - 2000 د ]
2000d et plus	10,3	8,5	7,8	7,5	6,4	2000 د فما فوق



## 2.6 Distribution des ouvriers selon les tranches de salaire mensuel brut

Pour les ouvriers de la fonction publique, le salaire mensuel brut a connu une augmentation importante. En effet, les ouvriers touchant un salaire inférieur à 600 dinars ne représentent que 2.1% en 2014 contre 51.3% en 2010. Parallèlement, ceux qui ont un salaire entre 600 et 900 dinars représentent 85.5% en 2014 contre 47.5% en 2010. Par ailleurs, la proportion d'ouvriers disposant d'un salaire supérieur à 600 dinars par mois atteint 97,9% en 2014 contre 48,7% seulement en 2010.

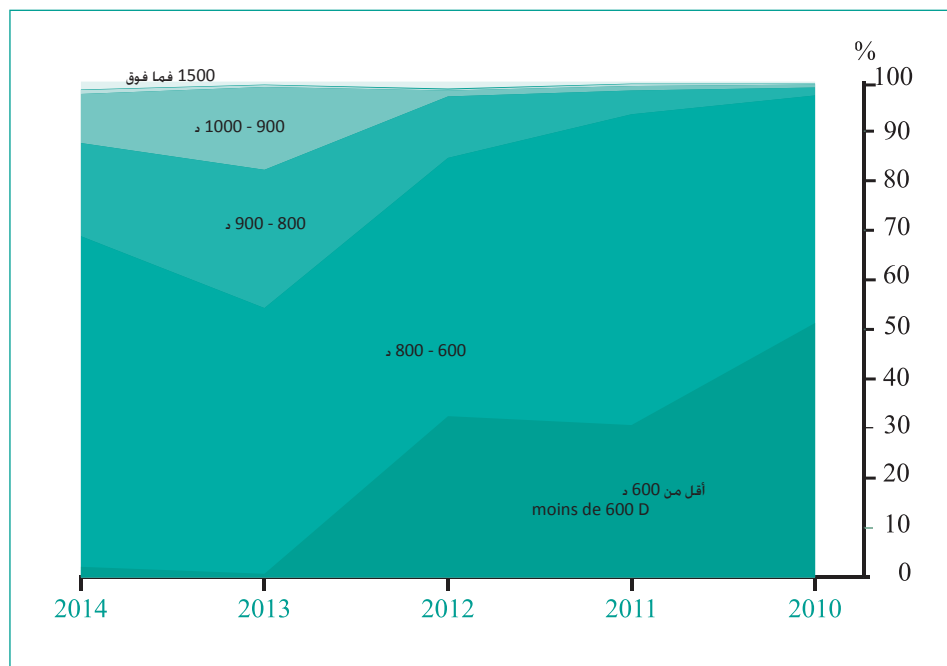
## 6.2 توزيع العملة حسب شرائح الأجر الشهري الخام

أفرزت دراسة تطور هيكله العملة حسب الأجر الشهري الخام. تحسنا ملحوظا، إذ أن نسبة العملة الذين لا يفوق دخلهم الشهري الخام 600 د شهدت تقلصا متواصلا لتبلغ 2.1% فقط سنة 2014 بعد أن كانت في مستوى 51.3% سنة 2010. وعلى عكس ذلك، فقد تطورت نسبة العملة الذين بلغ أجرهم الشهري ما بين 600 و 900 دينارا بصفة ملحوظة لتبلغ 85.5% سنة 2014 مقابل 47.5% سنة 2010. وترتفع هذه النسبة بشكل واضح لتصل إلى 97.9% سنة 2014 مقابل 48.7% سنة 2010 وذلك بالنسبة للعملة الذين يفوق أجرهم الشهري 600 دينارا.

Tableau 2,6: Distribution des ouvriers selon les tranches de salaire mensuel brut

جدول 6,2: توزيع العملة حسب شرائح الأجر الشهري الخام

Tranches de salaire mensuel brut	2014	2013	2012	2011	2010	شرائح الأجر الشهري الخام
moins de 600d	2,1	0,7	32,5	30,7	51,3	أقل من 600 د
[600d - 800d]	66,7	53,6	52,1	62,7	45,9	[ 600 د - 800 د ]
[800d - 900d]	18,8	27,9	12,4	4,8	1,6	[ 800 د - 900 د ]
[900d - 1000d]	9,9	16,7	1,2	0,9	0,6	[ 900 د - 1000 د ]
[1100d - 1300d]	0,8	0,4	0,2	0,4	0,1	[ 1100 د - 1300 د ]
[1300d - 1500d]	0,1	0,1	0,2	0,1	0,1	[ 1300 د - 1500 د ]
1500d et plus	1,6	0,6	1,4	0,4	0,4	1500 د فما فوق





# ملحق إحصائي

2014-2010

**ANNEXE STATISTIQUE**

**2010-2014**



ملحق إحصائي

ANNEXE STATISTIQUE

سنة 2010 Année





**Tableau 1: La distribution des agents de la fonction publique selon le ministère ou l'établissement et le sexe en 2010**

**جدول 1: توزيع أعوان الوظيفة العمومية حسب الوزارة أو الهيكل و الجنس سنة 2010**

Ministère ou établissement	Pourcentage (%) النسبة			Nombre العدد			الوزارة أو الهيكل
	المجموع Total	إناث Femmes	ذكور Hommes	المجموع Total	إناث Femmes	ذكور Hommes	
Présidence du gouvernement	0,6	0,7	0,6	2688	1146	1542	رئاسة الحكومة
Ministère de la justice	2,7	2,1	3,1	11767	3581	8186	وزارة العدل
Ministère des finances	3,5	2,7	4,0	15271	4619	10653	وزارة المالية
Ministère de l'agriculture, des ressources hydroliques et de la pêche	3,5	1,6	4,8	15363	2758	12605	وزارة الفلاحة و الموارد المائية و الصيد البحري
Ministère de l'équipement, l'habitat et l'aménagement du territoire	1,2	0,6	1,5	5037	966	4071	وزارة التجهيز و الإسكان و التهيئة الترابية
Ministère de la jeunesse et des sports	2,7	2,3	3,0	11818	3987	7831	وزارة الشباب و الرياضة
Ministère de la santé publique	13,7	19,8	9,6	59473	34086	25388	وزارة الصحة العمومية
Ministère de l'éducation	41,7	51,2	35,5	181675	88088	93587	وزارة التربية
Ministère de l'enseignement supérieur et de la recherche scientifique	7,6	8,6	6,9	33001	14863	18138	وزارة التعليم العالي و البحث العلمي
Ministère des affaires sociales	1,1	1,6	0,8	4796	2749	2047	وزارة الشؤون الاجتماعية
Autres ministères	20,9	8,6	29,0	91059	14723	76334	وزارات أخرى
Autres établissements	0,8	0,2	1,2	3542	324	3218	هياكل إدارية أخرى
<b>Total</b>	<b>100,0</b>	<b>100,0</b>	<b>100,0</b>	<b>435487</b>	<b>171888</b>	<b>263599</b>	<b>المجموع</b>

**Tableau 2: La distribution des agents de la fonction publique selon la structure d'âge et le sexe en 2010**

**جدول 2: توزيع أعوان الوظيفة العمومية حسب الهيكل العمري و الجنس سنة 2010**

Structure d'âge	Pourcentage (%) النسبة			Nombre العدد			الهيكل العمري
	المجموع Total	إناث Femmes	ذكور Hommes	المجموع Total	إناث Femmes	ذكور Hommes	
mois de 25 ans	2,7	1,5	3,5	11644	2546	9099	أقل من 25 سنة
[29 - 25]	9,9	11,7	8,8	43107	20037	23070	[29 - 25]
[34 - 30]	15,1	19,0	12,6	65860	32660	33200	[34 - 30]
[39 - 35]	17,0	19,0	15,6	73845	32657	41189	[39 - 35]
[44 - 40]	16,9	17,9	16,3	73712	30708	43004	[44 - 40]
[49 - 45]	14,7	14,6	14,8	64097	25181	38916	[49 - 45]
[54 - 50]	11,4	9,6	12,7	49840	16495	33346	[54 - 50]
[59 - 55]	7,9	5,9	9,2	34420	10189	24232	[59 - 55]
et plus 60	0,5	0,2	0,6	2039	372	1667	60 سنة فما فوق
Non déclaré	3,9	0,6	6,0	16923	1045	15878	غير مصرح به
<b>Total</b>	<b>100,0</b>	<b>100,0</b>	<b>100,0</b>	<b>435487</b>	<b>171888</b>	<b>263599</b>	<b>المجموع</b>

Tableau 3: La distribution des agents de la fonction publique selon la situation familiale et le sexe en 2010

جدول 3: توزيع أعوان الوظيفة العمومية حسب الحالة العائلية و الجنس سنة 2010

Situation familiale	Pourcentage (%) النسبة			Nombre العدد			الحالة العائلية
	المجموع Total	إناث Femmes	ذكور Hommes	المجموع Total	إناث Femmes	ذكور Hommes	
Célibataire	35,6	38,0	34,0	154869	65372	89498	أعزب
Marié	63,5	60,0	65,8	276513	103063	173450	متزوج
Veuf	0,6	1,3	0,1	2542	2153	390	أرمل
Divorcé	0,3	0,7	0,1	1431	1253	178	مطلق
Non déclaré	0,0	0,0	0,0	132	48	84	غير مصرّح به
<b>Total</b>	<b>100,0</b>	<b>100,0</b>	<b>100,0</b>	<b>435487</b>	<b>171888</b>	<b>263599</b>	<b>المجموع</b>

Tableau 4: La distribution des agents de la fonction publique selon la catégorie et le sexe en 2010

جدول 4: توزيع أعوان الوظيفة العمومية حسب الصنف والجنس سنة 2010

Catégorie	Pourcentage (%) النسبة			Nombre العدد			الصنف
	المجموع Total	إناث Femmes	ذكور Hommes	المجموع Total	إناث Femmes	ذكور Hommes	
Catégorie A1	14,6	14,5	14,7	63542	24862	38680	الصنف الفرعي أ1
Catégorie A2	19,7	24,5	16,5	85653	42036	43617	الصنف الفرعي أ2
Catégorie A3	24,4	29,6	20,9	106085	50935	55151	الصنف الفرعي أ3
Catégorie B	13,2	17,0	10,7	57516	29219	28298	الصنف ب
Catégorie C	3,2	3,1	3,3	13959	5253	8706	الصنف ج
Catégorie D	3,8	0,3	6,1	16696	518	16178	الصنف د
<b>Total des fonctionnaires</b>	<b>78,9</b>	<b>88,9</b>	<b>72,3</b>	<b>343450</b>	<b>152822</b>	<b>190628</b>	<b>مجموع الموظفين</b>
Unité 3	3,2	1,3	4,4	14030	2313	11717	الوحدة الثالثة
Unité 2	8,1	5,5	9,7	35075	9450	25625	الوحدة الثانية
Unité 1	4,8	2,9	6,0	20851	4924	15927	الوحدة الأولى
<b>Total des ouvriers</b>	<b>16,1</b>	<b>9,7</b>	<b>20,2</b>	<b>69955</b>	<b>16686</b>	<b>53269</b>	<b>مجموع العملة</b>
Autres	5,1	1,4	7,5	22082	2380	19702	حالة أخرى
<b>Total</b>	<b>100,0</b>	<b>100,0</b>	<b>100,0</b>	<b>435487</b>	<b>171888</b>	<b>263599</b>	<b>المجموع</b>

Tableau 5: La distribution des agents de la fonction publique selon le ministère ou l'établissement et le sexe en 2010

جدول 5: توزيع أعمال الوظيفة العمومية حسب الوزارة أو الهيكل و الجنس سنة 2010

Ministère ou établissement	الجموع العام Total	حالة أخرى Autres	مجموع العمل Total des ouvriers	الوحدة 1 Unité 1	الوحدة 2 Unité 2	الوحدة 3 Unité 3	مجموع الموظفين Total des fonctionnaires	صنف D catégorie D	مجموع الجنسين					صنف 1A1 catégorie A1	الوزارة أو الهيكل
									صنف C catégorie C	صنف B catégorie B	صنف 3A3 catégorie A3	صنف 2A2 catégorie A2	صنف 1A1 catégorie A1		
Présidence du gouvernement	2688	571	818	180	477	162	1299	11	55	231	186	215	602	رئاسة الحكومة	
Ministère de la justice	11767	32	1303	515	725	64	10432	479	3175	2983	868	818	2111	وزارة العدل	
Ministère des finances	15271	22	1764	281	1438	46	13485	780	1421	4422	2652	2152	2060	وزارة المالية	
Ministère de l'agriculture, des ressources hydrauliques et de la pêche	15363	39	7970	464	2958	4548	7354	16	287	1261	1491	2085	2216	وزارة الفلاحة و الموارد المائية و الصيد البحري	
Ministère de l'équipement, l'habitat et l'aménagement du territoire	5037	19	2838	95	1005	1738	2180	24	271	572	627	212	474	وزارة التجهيز و الإسكان و التهيئة الترابية	
Ministère de la jeunesse et des sports	11818	36	1310	262	626	423	10472	1	113	413	4379	3957	1610	وزارة الشباب و الرياضة	
Ministère de la santé publique	59473	29	11838	869	8667	2303	47607	16	2392	16596	11076	8006	9521	وزارة الصحة العمومية	
Ministère de l'éducation	181675	222	19006	10534	7575	898	162447	54	891	16229	66803	58549	19923	وزارة التربية	
Ministère de l'enseignement supérieur et de la recherche scientifique	33001	1034	7384	1617	4826	942	24583	20	797	1692	1892	3231	16952	وزارة التعليم العالي و البحث العلمي	
Ministère des affaires sociales	4796	0	1295	265	901	130	3501	3	90	529	1417	1079	384	وزارة الشؤون الاجتماعية	
Autres ministères	91059	19753	14308	5748	5810	2751	56998	15260	2657	11897	14490	5160	7535	وزارات أخرى	
Autres établissements	3542	326	122	25	70	27	3094	34	1811	693	207	192	158	هياكل إدارية أخرى	
<b>Total</b>	<b>435487</b>	<b>22083</b>	<b>69955</b>	<b>20851</b>	<b>35075</b>	<b>14030</b>	<b>343450</b>	<b>16696</b>	<b>13959</b>	<b>57516</b>	<b>106085</b>	<b>85653</b>	<b>63542</b>	<b>الجموع</b>	

Tableau 6: La distribution des agents de la fonction publique selon le ministère ou l'établissement et le sexe en 2010

Ministère ou établissement	الجموع العام Total	حالة أخرى Autres	مجموع العمالة Total des ouvriers	الوحدة 1 Unité1	الوحدة 2 Unité2	الوحدة 3 Unité3	مجموع الموظفين Total des fonctionnaires	ذكور						الوزارة أو الهيكل
								صنف D catégorie D	صنف C catégorie C	صنف B catégorie B	صنف A3 catégorie A3	صنف A2 catégorie A2	صنف A1 catégorie A1	
Présidence du gouvernement	1542	205	675	126	412	138	662	10	27	57	83	112	374	رئاسة الحكومة
Ministère de la justice	8186	3	954	319	577	59	7229	405	2379	1898	487	585	1476	وزارة العدل
Ministère des finances	10653	5	1642	254	1349	39	9006	680	1033	3002	1579	1144	1569	وزارة المالية
Ministère de l'agriculture, des ressources hydroliques et de la pêche	12605	7	7259	413	2749	4097	5340	12	156	726	1089	1698	1660	وزارة الزراعة و الموارد المائية و الصيد البحري
Ministère de l'équipement, l'habitat et l'aménagement du territoire	4071	3	2564	68	828	1668	1505	20	115	372	503	148	348	وزارة التجهيز و الإسكان و التهيئة الترابية
Ministère de la jeunesse et des sports	7831	16	871	170	385	316	6944	0	44	205	2822	2602	1272	وزارة الشباب و الرياضة
Ministère de la santé publique	25388	6	7014	412	5041	1561	18368	4	1039	5736	3912	3229	4449	وزارة الصحة العمومية
Ministère de l'éducation	93587	11	14821	8194	6035	592	78755	41	264	6018	31827	28785	11821	وزارة التربية
Ministère de l'enseignement supérieur et de la recherche scientifique	18138	647	5319	1043	3472	805	12173	14	309	508	901	1341	9100	وزارة التعليم العالي و البحث العلمي
Ministère des affaires sociales	2047	0	761	106	561	95	1286	1	12	93	445	484	252	وزارة الشؤون الاجتماعية
Autres ministères	76334	18551	11281	4806	4153	2322	46503	14961	1547	9032	11383	3327	6254	وزارات أخرى
Autres établissements	3218	248	111	19	66	26	2859	31	1785	653	121	164	107	هياكل إدارية أخرى
<b>Total</b>	<b>263599</b>	<b>19702</b>	<b>53269</b>	<b>15927</b>	<b>25625</b>	<b>11717</b>	<b>190628</b>	<b>16178</b>	<b>8706</b>	<b>28298</b>	<b>55151</b>	<b>43617</b>	<b>38680</b>	<b>الجموع</b>

Tableau 7: La distribution des agents de la fonction publique selon le ministère ou l'établissement et le sexe en 2010

Ministère ou établissement	الجميع العام Total	حالة أخرى Autres	مجموع العمالة Total des ouvriers	الوحدة 1 Unité1	الوحدة 2 Unité2	الوحدة 3 Unité3	مجموع الموظفين Total des fonctionnaires	الذكور							الوزارة أو الهيكل
								صنف D	صنف C	صنف B	صنف A3	صنف A2	صنف A1		
Présidence du gouvernement	1146	366	143	54	65	24	637	1	28	174	103	104	228	رئاسة الحكومة	
Ministère de la justice	3581	29	349	197	148	5	3203	74	796	1085	381	233	635	وزارة العدل	
Ministère des finances	4619	17	123	27	89	7	4479	100	389	1420	1073	1008	491	وزارة المالية	
Ministère de l'agriculture, des ressources hydroliques et de la pêche	2758	32	711	51	209	451	2015	4	132	535	402	387	556	وزارة الزراعة و الموارد المائية و الصيد البحري	
Ministère de l'équipement, l'habitat et l'aménagement du territoire	966	16	275	27	178	70	676	4	156	201	125	65	126	وزارة التجهيز و الإسكان و التهيئة الترابية	
Ministère de la jeunesse et des sports	3987	20	439	92	241	107	3528	1	69	208	1558	1355	338	وزارة الشباب و الرياضة	
Ministère de la santé publique	34086	23	4824	457	3626	742	29239	12	1354	10860	7164	4778	5072	وزارة الصحة العمومية	
Ministère de l'éducation	88088	210	4186	2340	1540	306	83692	13	628	10211	34976	29764	8102	وزارة التربية	
Ministère de l'enseignement supérieur et de la recherche scientifique	14863	387	2066	574	1355	137	12410	6	488	1184	991	1890	7852	وزارة التعليم العالي و البحث العلمي	
Ministère des affaires sociales	2749	0	534	159	340	36	2215	2	78	436	972	595	133	وزارة الشؤون الاجتماعية	
Autres ministères	14723	1200	3028	942	1658	429	10495	299	1111	2866	3107	1833	1281	وزارات أخرى	
Autres établissements	324	78	11	6	4	1	235	3	27	41	86	28	51	هياكل إدارية أخرى	
<b>Total</b>	<b>171888</b>	<b>2378</b>	<b>16686</b>	<b>4924</b>	<b>9450</b>	<b>2313</b>	<b>152822</b>	<b>518</b>	<b>5253</b>	<b>29219</b>	<b>50935</b>	<b>42036</b>	<b>24862</b>	<b>الجميع</b>	

جدول 7: توزيع أحوال الوظيفة العمومية حسب الوزارة أو الهيكل و الجنس سنة 2010

Tableau 8: La distribution des agents de la fonction publique selon la catégorie et la structure d'âge en 2010

جدول 8: توزيع أحوال الوظيفة العمومية حسب الصنف والفترة العمرية سنة 2010

الصفحة	أقل من 25 سنة	[29 - 25]	[34 - 30]	[39 - 35]	[44 - 40]	[49 - 45]	[54 - 50]	[59 - 55]	60 سنة فما فوق	غير مصتحح به	الجموع	الصفحة
الصفحة الفرعي 1	133	5723	8361	8431	12102	10606	9644	7577	934	32	63542	الصفحة الفرعي 1
الصفحة الفرعي 2	835	11508	21788	19969	10712	5794	7307	7398	329	15	85653	الصفحة الفرعي 2
الصفحة الفرعي 3	1326	7957	11440	18507	25336	22128	12179	6911	104	199	106085	الصفحة الفرعي 3
الصفحة ب	1195	7393	12607	11767	9065	7964	4455	3050	18	4	57516	الصفحة ب
الصفحة ج	1415	2021	2300	2318	2179	1974	947	802	4	1	13959	الصفحة ج
الصفحة د	2783	4062	3672	3798	1472	672	143	91	2	3	16696	الصفحة د
مجموع الموظفين	7687	38662	60167	64789	60865	49137	34674	25828	1390	254	343450	مجموع الموظفين
الوحدة الثالثة	0	20	106	414	1201	3014	5050	4193	32	3	14030	الوحدة الثالثة
الوحدة الثانية	218	1129	2411	4395	6650	8277	8112	3848	34	2	35075	الوحدة الثانية
الوحدة الأولى	1809	2974	2787	3845	4160	3314	1707	243	10	3	20851	الوحدة الأولى
مجموع العملة	2027	4122	5304	8654	12010	14605	14869	8283	75	8	69955	مجموع العملة
حالة أخرى	1930	324	389	403	837	355	298	309	574	16661	22080	حالة أخرى
الجموع	11644	43107	65860	73845	73712	64097	49840	34420	2039	16923	435487	الجموع

Tableau 9: La distribution des agents de la fonction publique selon la catégorie et la structure d'âge en 2010 (%)

جدول 9: توزيع أحوال الوظيفة العمومية حسب الصنف والفترة العمرية سنة 2010 (%)

الصفحة	أقل من 25 سنة	[29 - 25]	[34 - 30]	[39 - 35]	[44 - 40]	[49 - 45]	[54 - 50]	[59 - 55]	60 سنة فما فوق	غير مصتحح به	الجموع	الصفحة
الصفحة الفرعي 1	1,1	13,3	12,7	11,4	16,4	16,5	19,3	22,0	45,8	0,2	14,6	الصفحة الفرعي 1
الصفحة الفرعي 2	7,2	26,7	33,1	27,0	14,5	9,0	14,7	21,5	16,1	0,1	19,7	الصفحة الفرعي 2
الصفحة الفرعي 3	11,4	18,5	17,4	25,1	34,4	34,5	24,4	20,1	5,1	1,2	24,4	الصفحة الفرعي 3
الصفحة ب	10,3	17,1	19,1	15,9	12,3	12,4	8,9	8,9	0,9	0,0	13,2	الصفحة ب
الصفحة ج	12,2	4,7	3,5	3,1	3,0	3,1	1,9	2,3	0,2	0,0	3,2	الصفحة ج
الصفحة د	23,9	9,4	5,6	5,1	2,0	1,0	0,3	0,3	0,1	0,0	3,8	الصفحة د
مجموع الموظفين	66,0	89,7	91,4	87,7	82,6	76,7	69,6	75,0	68,1	1,5	78,9	مجموع الموظفين
الوحدة الثالثة	0,0	0,0	0,2	0,6	1,6	4,7	10,1	12,2	1,5	0,0	3,2	الوحدة الثالثة
الوحدة الثانية	1,9	2,6	3,7	6,0	9,0	12,9	16,3	11,2	1,7	0,0	8,1	الوحدة الثانية
الوحدة الأولى	15,5	6,9	4,2	5,2	5,6	5,2	3,4	0,7	0,5	0,0	4,8	الوحدة الأولى
مجموع العملة	17,4	9,6	8,1	11,7	16,3	22,8	29,8	24,1	3,7	0,0	16,1	مجموع العملة
حالة أخرى	16,6	0,8	0,6	0,5	1,1	0,6	0,6	0,9	28,2	98,5	5,1	حالة أخرى
الجموع	100,0	100,0	100,0	100,0	100,0	100,0	100,0	100,0	100,0	100,0	100,0	الجموع

**Tableau 10: La distribution des agents de la fonction publique selon le ministère ou l'établissement et la structure d'âge en 2010**

**جدول 10: توزيع أعمال الوظيفة العمومية حسب الهيكل والفترة العمرية سنة 2010**

الهيكل	أقل من 25 سنة	[29 - 25]	[34 - 30]	[39 - 35]	[44 - 40]	[49 - 45]	[54 - 50]	[59 - 55]	60 سنة فما فوق	غير محصية	المجموع	المنشأة أو المؤسسة
رئاسة الحكومة	29	227	375	343	344	313	267	258	80	455	2688	Présidence du gouvernement
وزارة العدل	285	1090	1723	2399	2364	1823	1290	776	16	2	11767	Ministère de la justice
وزارة المالية	726	1813	2033	2950	2639	2100	1811	1187	13	1	15271	Ministère des finances
وزارة الفلاحة و الموارد المائية والصيد البحري	36	302	560	907	1520	3020	4593	4311	108	7	15363	Ministère de l'agriculture, des ressources hydrauliques et de la pêche
وزارة التجهيز و الإسكان و التهيئة الترابية	3	84	210	376	673	1238	1675	749	18	12	5037	Ministère de l'équipement, l'habitat et l'aménagement du territoire
وزارة الشباب و الرياضة	64	1610	2655	1747	1784	1548	1390	960	54	8	11818	Ministère de la jeunesse et des sports
وزارة الصحة العمومية	809	6774	8254	7568	7759	11606	9894	6653	156	3	59473	Ministère de la santé publique
وزارة التربية	1566	15574	30399	36557	37067	28762	18622	12405	517	208	181675	Ministère de l'éducation
وزارة التعليم العالي و البحث العلمي	167	4184	7456	5871	4808	3932	3445	2509	530	102	33001	Ministère de l'enseignement supérieur et de la recherche scientifique
وزارة الشؤون الاجتماعية	49	342	1026	1172	740	660	419	383	7	0	4796	Ministère des affaires sociales
وزارات أخرى	7674	10303	10395	13424	13488	8843	6274	4113	433	16113	91059	Autres ministères
هياكل إدارية أخرى	239	808	779	533	530	254	162	119	110	10	3542	Autres établissements
<b>المجموع</b>	<b>11645</b>	<b>43107</b>	<b>65861</b>	<b>73845</b>	<b>73712</b>	<b>64097</b>	<b>49840</b>	<b>34420</b>	<b>2040</b>	<b>16921</b>	<b>435487</b>	<b>Total</b>





ملحق إحصائي

ANNEXE STATISTIQUE

سنة 2011 Année



**Tableau 1: La distribution des agents de la fonction publique selon le ministère ou l'établissement et le sexe en 2011**

**جدول 1: توزيع أعوان الوظيفة العمومية حسب الوزارة أو الهيكل و الجنس سنة 2011**

Ministère ou établissement	Pourcentage (%) النسبة			Nombre العدد			الوزارة أو الهيكل
	المجموع Total	إناث Femmes	ذكور Hommes	المجموع Total	إناث Femmes	ذكور Hommes	
Présidence du gouvernement	0,6	0,6	0,5	2580	1139	1441	رئاسة الحكومة
Ministère de la justice	2,8	2,2	3,3	12571	3832	8739	وزارة العدل
Ministère des finances	3,8	3,0	4,3	16777	5282	11495	وزارة المالية
Ministère de l'agriculture, des ressources hydroliques et de la pêche	3,4	1,6	4,5	15004	2856	12149	وزارة الفلاحة و الموارد المائية و الصيد البحري
Ministère de l'équipement, l'habitat et l'aménagement du territoire	1,1	0,6	1,5	5063	1025	4038	وزارة التجهيز و الإسكان و التهيئة الترابية
Ministère de la jeunesse et des sports	2,8	2,5	3,1	12649	4391	8258	وزارة الشباب و الرياضة
Ministère de la santé publique	13,7	20,0	9,5	60882	35438	25444	وزارة الصحة العمومية
Ministère de l'éducation	1,1	1,6	0,8	5091	2904	2187	وزارة التربية
Ministère de l'enseignement supérieur et de la recherche scientifique	41,0	50,1	35,0	182582	88889	93693	وزارة التعليم العالي و البحث العلمي
Ministère des affaires sociales	7,6	8,8	6,9	34003	15554	18449	وزارة الشؤون الاجتماعية
Autres ministères	21,3	8,9	29,5	94681	15698	78983	وزارات أخرى
Autres établissements	0,7	0,1	1,0	3026	257	2770	هياكل إدارية أخرى
<b>Total</b>	<b>100,0</b>	<b>100,0</b>	<b>100,0</b>	<b>444905</b>	<b>177262</b>	<b>267643</b>	<b>المجموع</b>

**Tableau 2: La distribution des agents de la fonction publique selon la structure d'âge et le sexe en 2011**

**جدول 2: توزيع أعوان الوظيفة العمومية حسب الهيكل العمري و الجنس سنة 2011**

Structure d'âge	Pourcentage (%) النسبة			Nombre العدد			الهيكل العمري
	المجموع Total	إناث Femmes	ذكور Hommes	المجموع Total	إناث Femmes	ذكور Hommes	
mois de 25 ans	2,5	1,2	3,3	11031	2121	8911	أقل من 25 سنة
[29 - 25]	9,7	11,1	8,8	43190	19604	23586	[29 - 25]
[34 - 30]	15,0	19,0	12,4	66910	33672	33238	[34 - 30]
[39 - 35]	16,8	18,9	15,4	74798	33505	41293	[39 - 35]
[44 - 40]	16,8	17,8	16,2	74955	31589	43366	[44 - 40]
[49 - 45]	15,3	15,3	15,2	67891	27155	40737	[49 - 45]
[54 - 50]	11,4	9,7	12,6	50862	17174	33689	[54 - 50]
[59 - 55]	8,3	6,3	9,6	36775	11142	25633	[59 - 55]
et plus 60	0,4	0,2	0,6	1946	346	1601	60 سنة فما فوق
Non déclaré	3,7	0,5	5,8	16548	956	15592	غير مصرح به
<b>Total</b>	<b>100,00</b>	<b>100,0</b>	<b>100,0</b>	<b>444905</b>	<b>177262</b>	<b>267643</b>	<b>المجموع</b>

Tableau 3: La distribution des agents de la fonction publique selon la situation familiale et le sexe en 2011

جدول 3: توزيع أعوان الوظيفة العمومية حسب الحالة العائلية و الجنس سنة 2011

Situation familiale	Pourcentage (%) النسبة			Nombre العدد			الحالة العائلية
	المجموع Total	إناث Femmes	ذكور Hommes	المجموع Total	إناث Femmes	ذكور Hommes	
Célibataire	35,4	37,4	34,1	157471	66245	91226	أعزب
Marié	63,5	60,5	65,4	282386	107217	175169	متزوج
Veuf	0,6	1,2	0,1	2596	2200	396	أرمل
Divorcé	0,3	0,7	0,1	1469	1299	170	مطلق
Non déclaré	0,2	0,2	0,3	984	302	682	غير مصرّح به
<b>Total</b>	<b>100,0</b>	<b>100,0</b>	<b>100,0</b>	<b>444905</b>	<b>177262</b>	<b>267643</b>	<b>المجموع</b>

Tableau 4: La distribution des agents de la fonction publique selon la catégorie et le sexe en 2011

جدول 4: توزيع أعوان الوظيفة العمومية حسب الصنف والجنس سنة 2011

Catégorie	Pourcentage (%) النسبة			Nombre العدد			الصنف
	المجموع Total	إناث Femmes	ذكور Hommes	المجموع Total	إناث Femmes	ذكور Hommes	
Catégorie A1	15,1	15,2	15,0	66974	26885	40089	الصنف الفرعي أ1
Catégorie A2	19,6	24,4	16,5	87224	43190	44034	الصنف الفرعي أ2
Catégorie A3	24,6	30,1	21,0	109428	53332	56096	الصنف الفرعي أ3
Catégorie B	12,9	16,4	10,5	57193	29024	28169	الصنف ب
Catégorie C	3,1	2,8	3,3	13965	5036	8929	الصنف ج
Catégorie D	3,9	0,3	6,3	17411	539	16873	الصنف د
<b>Total des fonctionnaires</b>	<b>79,2</b>	<b>89,1</b>	<b>72,6</b>	<b>352194</b>	<b>158005</b>	<b>194189</b>	<b>مجموع الموظفين</b>
Unité 3	3,1	1,3	4,4	13975	2318	11657	الوحدة الثالثة
Unité 2	7,8	5,4	9,5	34873	9512	25362	الوحدة الثانية
Unité 1	5,1	3,1	6,5	22827	5407	17420	الوحدة الأولى
<b>Total des ouvriers</b>	<b>16,1</b>	<b>9,7</b>	<b>20,3</b>	<b>71674</b>	<b>17236</b>	<b>54439</b>	<b>مجموع العملة</b>
Autres	4,7	1,1	7,1	21037	2022	19015	حالة أخرى
<b>Total</b>	<b>100,0</b>	<b>100,0</b>	<b>100,0</b>	<b>444905</b>	<b>177262</b>	<b>267643</b>	<b>المجموع</b>

Tableau 5: La distribution des agents de la fonction publique selon le ministère ou l'établissement et le sexe en 2011

جدول 5: توزيع أعمال الوظيفة العمومية حسب الوزارة أو الهيكل و الجنس سنة 2011

Ministère ou établissement	الجموع العام Total	حالة أخرى Autres	مجموع العملة Total des ouvriers	الوحدة 1 Unité 1	الوحدة 2 Unité 2	الوحدة 3 Unité 3	مجموع الموظفين Total des fonctionnaires	صنف D catégorie D	مجموع الجنسين							الوزارة أو الهيكل
									صنف C catégorie C	صنف B catégorie B	صنف A3 catégorie A3	صنف A2 catégorie A2	صنف A1 catégorie A1			
Présidence du gouvernement	2580	482	804	183	460	162	1294	9	52	228	201	240	565	رئاسة الحكومة		
Ministère de la justice	12571	27	1298	479	752	68	11246	516	3350	3205	974	1031	2173	وزارة العدل		
Ministère des finances	16777	20	1783	307	1428	49	14974	951	1784	4317	3016	2783	2124	وزارة المالية		
Ministère de l'agriculture, des ressources hydrauliques et de la pêche	15004	31	7566	380	2667	4520	7407	13	266	1075	1630	2063	2361	وزارة الفلاحة و الموارد المائية و الصيد البحري		
Ministère de l'équipement, l'habitat et l'aménagement du territoire	5063	20	2716	85	925	1706	2328	24	275	513	752	233	531	وزارة التجهيز و الإسكان و التهيئة الترابية		
Ministère de la jeunesse et des sports	12649	88	1385	292	670	423	11176	1	108	410	4645	4304	1709	وزارة الشباب و الرياضة		
Ministère de la santé publique	60882	27	11887	997	8742	2148	48969	13	2010	17281	11711	8223	9732	وزارة الصحة العمومية		
Ministère de l'éducation	182582	204	19067	10601	7512	955	163311	41	939	15270	67150	58339	21573	وزارة التربية		
Ministère de l'enseignement supérieur et de la recherche scientifique	34003	943	7397	1628	4879	890	25663	18	648	1711	2332	3282	17674	وزارة التعليم العالي و البحث العلمي		
Autres ministères	94679	19191	16245	7491	5851	2904	59243	15768	2743	12025	15317	5458	7934	وزارات أخرى		
Autres établissements	3026	3	123	28	66	29	2900	55	1699	644	188	157	158	هيكل إدارية أخرى		
<b>Total</b>	<b>444905</b>	<b>21037</b>	<b>71674</b>	<b>22827</b>	<b>34873</b>	<b>13975</b>	<b>352194</b>	<b>17411</b>	<b>13965</b>	<b>57193</b>	<b>109428</b>	<b>87224</b>	<b>66974</b>	<b>الجموع</b>		

Tableau 6: La distribution des agents de la fonction publique selon le ministère ou l'établissement et le sexe en 2011

Ministère ou établissement	الجموع العام Total	حالة أخرى Autres	مجموع العمالة Total des ouvriers	الوحدة 1 Unité1	الوحدة 2 Unité2	الوحدة 3 Unité3	مجموع الموظفين Total des fonctionnaires	صنف د categorie D	صنف ج categorie C	صنف ب categorie B	صنف أ3 categorie A3	صنف أ2 categorie A2	صنف أ1 categorie A1	الوزارة أو الهيكل	ذكور	
															الجنس سنة 2011	الوزارة أو الهيكل
Présidence du gouvernement	1441	139	667	127	398	143	635	8	27	56	92	122	332	رئاسة الحكومة		
Ministère de la justice	8739	3	932	277	591	64	7804	434	2545	2088	517	739	1482	وزارة العدل		
Ministère des finances	11495	3	1649	267	1340	43	9843	828	1338	3024	1654	1408	1593	وزارة المالية		
Ministère de l'agriculture, des ressources hydroliques et de la pêche	12149	6	6877	331	2481	4065	5266	10	142	599	1158	1640	1719	وزارة الزراعة و الموارد المائية و الصيد البحري		
Ministère de l'équipement, l'habitat et l'aménagement du territoire	4038	2	2449	63	760	1626	1587	21	114	323	597	158	374	وزارة التجهيز و الإسكان و التهيئة الترابية		
Ministère de la jeunesse et des sports	8258	41	907	189	399	320	7310	0	44	202	2936	2791	1338	وزارة الشباب و الرياضة		
Ministère de la santé publique	25444	8	7022	480	5099	1444	18414	3	857	5730	4121	3251	4453	وزارة الصحة العمومية		
Ministère de l'éducation	93693	9	14798	8188	5971	639	78886	31	281	5771	31564	28574	12666	وزارة التربية		
Ministère de l'enseignement supérieur et de la recherche scientifique	18449	615	5334	1043	3532	760	12501	13	252	530	1068	1354	9285	وزارة التعليم العالي والبحث العلمي		
Ministère des affaires sociales	2187	1	812	147	574	91	1375	1	12	100	492	491	279	وزارة الشؤون الاجتماعية		
Autres ministères	78983	18188	12883	6289	4158	2437	47912	15473	1651	9148	11795	3382	6465	وزارات أخرى		
Autres établissements	2770	0	112	23	61	28	2658	52	1669	599	104	128	107	هياكل إدارية أخرى		
<b>Total</b>	<b>267643</b>	<b>19015</b>	<b>54439</b>	<b>17420</b>	<b>25362</b>	<b>11657</b>	<b>194189</b>	<b>16873</b>	<b>8929</b>	<b>28169</b>	<b>56096</b>	<b>44034</b>	<b>40089</b>	<b>الجموع</b>		

Tableau 7: La distribution des agents de la fonction publique selon le ministère ou l'établissement et le sexe en 2011

Ministère ou établissement	الجموع العام Total	حالة أخرى Autres	مجموع العمالة Total des ouvriers	الوحدة 1 Unité 1	الوحدة 2 Unité 2	الوحدة 3 Unité 3	مجموع الموظفين Total des fonctionnaires	الجنس							الوزارة أو الهيكل						
								مجموع الوظيفين Total des fonctionnaires				صنف D	صنف C	صنف B		صنف A3	صنف A2	صنف A1			
								الذكور							الإناث						
Présidence du gouvernement	1139	343	137	56	63	19	659	1	25	172	110	118	234	رئاسة الحكومة							
Ministère de la justice	3832	23	367	202	161	5	3442	82	805	1117	457	292	691	وزارة العدل							
Ministère des finances	5282	17	134	40	88	6	5131	123	447	1293	1362	1375	532	وزارة المالية							
Ministère de l'agriculture, des ressources hydroliques et de la pêche	2856	25	690	49	186	455	2141	3	124	477	472	424	643	وزارة الزراعة و الموارد المائية و الصيد البحري							
Ministère de l'équipement, l'habitat et l'aménagement du territoire	1025	17	267	22	165	80	741	3	161	190	155	75	158	وزارة التجهيز و الإسكان و التهيئة الترابية							
Ministère de la jeunesse et des sports	4391	47	478	104	271	104	3867	1	64	208	1710	1514	371	وزارة الشباب و الرياضة							
Ministère de la santé publique	35438	19	4865	517	3644	704	30555	10	1153	11552	7590	4972	5280	وزارة الصحة العمومية							
Ministère de l'éducation	88889	195	4270	2413	1541	316	84425	10	659	9499	35586	29765	8907	وزارة التربية							
Ministère de l'enseignement supérieur et de la recherche scientifique	15554	328	2064	586	1348	131	13163	5	396	1181	1265	1928	8389	وزارة التعليم العالي و البحث العلمي							
Ministère des affaires sociales	2904	0	594	212	350	32	2310	2	82	417	1023	624	163	وزارة الشؤون الاجتماعية							
Autres ministères	15697	1053	3363	1203	1693	467	11281	296	1042	2876	3521	2076	1470	وزارات أخرى							
Autres établissements	257	4	11	5	5	1	242	3	31	45	84	29	51	هياكل إدارية أخرى							
<b>Total</b>	<b>177262</b>	<b>2071</b>	<b>17236</b>	<b>5407</b>	<b>9512</b>	<b>2318</b>	<b>157955</b>	<b>539</b>	<b>4986</b>	<b>29024</b>	<b>53332</b>	<b>43190</b>	<b>26885</b>	<b>الجموع</b>							

Tableau 8: La distribution des agents de la fonction publique selon la catégorie et la structure d'âge en 2011

Catégorie	الجمع	غير مصحح به	60 سنة فما فوق	[59 - 55] [54 - 50] [49 - 45] [44 - 40] [39 - 35] [34 - 30] [29 - 25] سنة 25 أقل من																أقل من 25 سنة	الصف
				[59 - 55]	[54 - 50]	[49 - 45]	[44 - 40]	[39 - 35]	[34 - 30]	[29 - 25]	سنة 25	أقل من 25 سنة									
Catégorie A1	66974	27	1004	8622	9643	11560	12943	8799	8465	5795	118	118	الصف الفرعي 1أ								
Catégorie A2	87224	12	290	7701	7546	6407	11856	21149	21435	10024	806	806	الصف الفرعي 2أ								
Catégorie A3	109428	86	113	7159	12763	24006	25024	18039	12726	8742	771	771	الصف الفرعي 3أ								
Catégorie B	57193	4	16	3113	4257	8359	8764	11497	12742	7190	1253	1253	الصف ب								
Catégorie C	13965	1	7	733	889	1813	2224	2413	2177	2270	1438	1438	الصف ج								
Catégorie D	17411	3	3	130	162	689	1622	3951	3409	4515	2928	2928	الصف د								
<b>Total des fonctionnaires</b>	<b>352194</b>	<b>133</b>	<b>1433</b>	<b>27457</b>	<b>35258</b>	<b>52834</b>	<b>62432</b>	<b>65846</b>	<b>60954</b>	<b>38535</b>	<b>7313</b>	<b>7313</b>	<b>مجموع الموظفين</b>								
Unité 3	13975	4	23	4622	5021	2738	1097	357	102	10	2	2	الوحدة الثالثة								
Unité 2	34873	1	24	4233	8210	8249	6285	4177	2364	1134	198	198	الوحدة الثانية								
Unité 1	22827	9	8	284	2179	3841	4445	4095	3117	3283	1568	1568	الوحدة الأولى								
<b>Total des ouvriers</b>	<b>71675</b>	<b>14</b>	<b>55</b>	<b>9139</b>	<b>15409</b>	<b>14827</b>	<b>11827</b>	<b>8629</b>	<b>5583</b>	<b>4426</b>	<b>1768</b>	<b>1768</b>	<b>مجموع العمالة</b>								
Autres	21037	16402	458	180	195	230	696	323	374	229	1950	1950	حالة أخرى								
<b>Total</b>	<b>444905</b>	<b>16549</b>	<b>1946</b>	<b>36775</b>	<b>50862</b>	<b>67891</b>	<b>74955</b>	<b>74798</b>	<b>66910</b>	<b>43190</b>	<b>11031</b>	<b>11031</b>	<b>الجمع</b>								

جدول 8: توزيع أحوال الوظيفة العمومية حسب الصنف والفترة العمرية سنة 2011

Tableau 9: La distribution des agents de la fonction publique selon la catégorie et la structure d'âge en 2011 (%)

Catégorie	الجمع	غير مصحح به	60 سنة فما فوق	[59 - 55] [54 - 50] [49 - 45] [44 - 40] [39 - 35] [34 - 30] [29 - 25] سنة 25 أقل من																أقل من 25 سنة	الصف
				[59 - 55]	[54 - 50]	[49 - 45]	[44 - 40]	[39 - 35]	[34 - 30]	[29 - 25]	سنة 25	أقل من 25 سنة									
Catégorie A1	15,1	0,2	51,6	23,4	19,0	17,0	17,3	11,8	12,7	13,4	1,1	1,1	الصف الفرعي 1أ								
Catégorie A2	19,6	0,1	14,9	20,9	14,8	9,4	15,8	28,3	32,0	23,2	7,3	7,3	الصف الفرعي 2أ								
Catégorie A3	24,6	0,5	5,8	19,5	25,1	35,4	33,4	24,1	19,0	20,2	7,0	7,0	الصف الفرعي 3أ								
Catégorie B	12,9	0,0	0,8	8,5	8,4	12,3	11,7	15,4	19,0	16,6	11,4	11,4	الصف ب								
Catégorie C	3,1	0,0	0,4	2,0	1,7	2,7	3,0	3,2	3,3	5,3	13,0	13,0	الصف ج								
Catégorie D	3,9	0,0	0,2	0,4	0,3	1,0	2,2	5,3	5,1	10,5	26,5	26,5	الصف د								
<b>Total des fonctionnaires</b>	<b>79,2</b>	<b>0,8</b>	<b>73,6</b>	<b>74,7</b>	<b>69,3</b>	<b>77,8</b>	<b>83,3</b>	<b>88,0</b>	<b>91,1</b>	<b>89,2</b>	<b>66,3</b>	<b>66,3</b>	<b>مجموع الموظفين</b>								
Unité 3	3,1	0,0	1,2	12,6	9,9	4,0	1,5	0,5	0,2	0,0	0,0	0,0	الوحدة الثالثة								
Unité 2	7,8	0,0	1,2	11,5	16,1	12,1	8,4	5,6	3,5	2,6	1,8	1,8	الوحدة الثانية								
Unité 1	5,1	0,1	0,4	0,8	4,3	5,7	5,9	5,5	4,7	7,6	14,2	14,2	الوحدة الأولى								
<b>Total des ouvriers</b>	<b>16,1</b>	<b>0,1</b>	<b>2,8</b>	<b>24,8</b>	<b>30,3</b>	<b>21,8</b>	<b>15,8</b>	<b>11,5</b>	<b>8,3</b>	<b>10,2</b>	<b>16,0</b>	<b>16,0</b>	<b>مجموع العمالة</b>								
Autres	4,7	99,1	23,5	0,5	0,4	0,3	0,9	0,4	0,6	0,5	17,7	17,7	حالة أخرى								
<b>Total</b>	<b>100,0</b>	<b>100,0</b>	<b>100,0</b>	<b>100,0</b>	<b>100,0</b>	<b>100,0</b>	<b>100,0</b>	<b>100,0</b>	<b>100,0</b>	<b>100,0</b>	<b>100,0</b>	<b>100,0</b>	<b>الجمع</b>								

جدول 9: توزيع أحوال الوظيفة العمومية حسب الصنف والفترة العمرية سنة 2011 (%)



Tableau 10: La distribution des agents de la fonction publique selon le ministère ou l'établissement et la structure d'âge en 2011

جدول 10: توزيع أعمال الوظيفة العمومية حسب الهيكل والفئة العمرية سنة 2011

الهيكل	أقل من 25 سنة	[29 - 25]	[34 - 30]	[39 - 35]	[44 - 40]	[49 - 45]	[54 - 50]	[59 - 55]	60 سنة فما فوق	غير محصية	المجموع	المنشأة أو المؤسسة
رئاسة الحكومة	27	226	397	347	324	313	262	246	54	386	2580	Présidence du gouvernement
وزارة العدل	357	1249	1782	2483	2436	2049	1332	870	12	3	12571	Ministère de la justice
وزارة المالية	863	2346	2443	2934	2712	2363	1713	1393	10	1	16777	Ministère des finances
وزارة الفلاحة و الموارد المائية والصيد البحري	48	353	671	934	1398	2702	4314	4484	94	8	15004	Ministère de l'agriculture, des ressources hydroliques et de la pêche
وزارة التجهيز و الإسكان و التهيئة الترابية	9	142	301	367	591	1141	1623	872	7	11	5063	Ministère de l'équipement, l'habitat et l'aménagement du territoire
وزارة الشباب و الرياضة	66	1626	3056	1959	1701	1670	1417	1086	62	9	12649	Ministère de la jeunesse et des sports
وزارة الصحة العمومية	720	7079	8732	7907	7235	11550	10000	7481	177	4	60882	Ministère de la santé publique
وزارة التربية	915	13604	29471	36228	38385	31169	19628	12577	510	96	182582	Ministère de l'éducation
وزارة التعليم العالي و البحث العلمي	155	4010	7592	6276	4937	4092	3484	2805	590	65	34003	Ministère de l'enseignement supérieur et de la recherche scientifique
وزارة الشؤون الإجتماعية	41	358	1028	1230	868	713	431	415	8	1	5091	Ministère des affaires sociales
وزارات أخرى	7597	11450	10746	13652	13896	9902	6556	4501	419	15964	94680	Autres ministères
هيكل إدارية أخرى	236	750	693	482	474	232	105	49	6	0	3026	Autres établissements
<b>المجموع</b>	<b>11031</b>	<b>43190</b>	<b>66910</b>	<b>74798</b>	<b>74955</b>	<b>67891</b>	<b>50862</b>	<b>36775</b>	<b>1946</b>	<b>16548</b>	<b>444905</b>	<b>Total</b>



ملحق إحصائي

ANNEXE STATISTIQUE

سنة 2012 Année



**Tableau 1: La distribution des agents de la fonction publique selon le ministère ou l'établissement et le sexe en 2012**

**جدول 1: توزيع أعوان الوظيفة العمومية حسب الوزارة أو الهيكل و الجنس سنة 2012**

Ministère ou établissement	Pourcentage (%) النسبة			Nombre العدد			الوزارة أو الهيكل
	المجموع Total	إناث Femmes	ذكور Hommes	المجموع Total	إناث Femmes	ذكور Hommes	
Présidence du gouvernement	0,4	0,4	0,4	2219	850	1369	رئاسة الحكومة
Ministère de la justice	2,5	2,2	2,7	13435	4317	9118	وزارة العدل
Ministère des finances	3,3	3,0	3,5	17474	5756	11718	وزارة المالية
Ministère de l'agriculture, des ressources hydroliques et de la pêche	4,6	2,1	6,1	24787	4111	20676	وزارة الفلاحة و الموارد المائية و الصيد البحري
Ministère de l'équipement, l'habitat et l'aménagement du territoire	1,0	0,7	1,3	5570	1283	4287	وزارة التجهيز و الإسكان و التهيئة الترابية
Ministère de la jeunesse et des sports	2,8	2,8	2,8	15001	5545	9456	وزارة الشباب و الرياضة
Ministère de la santé publique	12,3	20,0	7,9	65771	39069	26702	وزارة الصحة العمومية
Ministère de l'éducation	34,7	46,6	27,8	184902	90883	94019	وزارة التربية
Ministère de l'enseignement supérieur et de la recherche scientifique	7,3	9,4	6,0	38703	18305	20398	وزارة التعليم العالي و البحث العلمي
Ministère des affaires sociales	1,1	1,8	0,7	5889	3526	2363	وزارة الشؤون الاجتماعية
Autres ministères	29,3	10,7	40,0	156207	20913	135294	وزارات أخرى
Autres établissements	0,6	0,2	0,8	3111	310	2801	هيكل إدارية أخرى
<b>Total</b>	<b>100,00</b>	<b>100,0</b>	<b>100,0</b>	<b>533069</b>	<b>194868</b>	<b>338201</b>	<b>المجموع</b>

**Tableau 2: La distribution des agents de la fonction publique selon la structure d'âge et le sexe en 2012**

**جدول 2: توزيع أعوان الوظيفة العمومية حسب الهيكل العمري و الجنس سنة 2012**

Structure d'âge	Pourcentage (%) النسبة			Nombre العدد			الهيكل العمري
	المجموع Total	إناث Femmes	ذكور Hommes	المجموع Total	إناث Femmes	ذكور Hommes	
mois de 25 ans	3,6	1,3	4,9	19039	2547	16492	أقل من 25 سنة
[29 - 25]	10,5	10,7	10,4	56066	20898	35168	[29 - 25]
[34 - 30]	15,1	18,8	13,0	80412	36581	43831	[34 - 30]
[39 - 35]	16,9	19,0	15,7	90294	37083	53211	[39 - 35]
[44 - 40]	17,7	17,8	17,6	94294	34769	59525	[44 - 40]
[49 - 45]	16,1	15,4	16,5	85782	29976	55806	[49 - 45]
[54 - 50]	11,7	10,1	12,6	62297	19589	42709	[54 - 50]
[59 - 55]	7,8	6,5	8,6	41714	12751	28964	[59 - 55]
et plus 60	0,3	0,2	0,4	1620	360	1260	60 سنة فما فوق
Non déclaré	0,3	0,2	0,4	1553	317	1236	غير مصرح به
<b>Total</b>	<b>100,00</b>	<b>100,0</b>	<b>100,0</b>	<b>533069</b>	<b>194869</b>	<b>338201</b>	<b>المجموع</b>

Tableau 3: La distribution des agents de la fonction publique selon la situation familiale et le sexe en 2012

جدول 3: توزيع أعوان الوظيفة العمومية حسب الحالة العائلية و الجنس سنة 2012

Situation familiale	Pourcentage (%) النسبة			Nombre العدد			الحالة العائلية
	المجموع Total	إناث Femmes	ذكور Hommes	المجموع Total	إناث Femmes	ذكور Hommes	
Célibataire	34,7	38,0	32,7	184733	74078	110655	أعزب
Marié	63,8	59,6	66,2	340094	116101	223993	متزوج
Veuf	0,6	1,3	0,1	2966	2491	475	أرمل
Divorcé	0,3	0,8	0,1	1712	1515	197	مطلق
Non déclaré	0,7	0,4	0,9	3564	683	2881	غير مصرّح به
<b>Total</b>	<b>100,00</b>	<b>100,0</b>	<b>100,0</b>	<b>533069</b>	<b>194868</b>	<b>338201</b>	<b>المجموع</b>

Tableau 4: La distribution des agents de la fonction publique selon la catégorie et le sexe en 2012

جدول 4: توزيع أعوان الوظيفة العمومية حسب الصنف والجنس سنة 2012

Catégorie	Pourcentage (%) النسبة			Nombre العدد			الصنف
	المجموع Total	إناث Femmes	ذكور Hommes	المجموع Total	إناث Femmes	ذكور Hommes	
Catégorie A1	13,2	14,8	12,3	70582	28832	41750	الصنف الفرعي أ1
Catégorie A2	17,8	23,2	14,6	94802	45287	49515	الصنف الفرعي أ2
Catégorie A3	22,5	29,9	18,2	119913	58320	61593	الصنف الفرعي أ3
Catégorie B	14,9	15,3	14,7	79369	29744	49625	الصنف ب
Catégorie C	9,9	4,2	13,2	52729	8234	44495	الصنف ج
Catégorie D	3,6	0,3	5,5	19358	657	18701	الصنف د
<b>Total des fonctionnaires</b>	<b>81,9</b>	<b>87,8</b>	<b>78,6</b>	<b>436753</b>	<b>171074</b>	<b>265679</b>	<b>مجموع الموظفين</b>
Unité 3	2,7	1,2	3,6	14497	2405	12092	الوحدة الثالثة
Unité 2	7,2	5,1	8,4	38448	9876	28572	الوحدة الثانية
Unité 1	7,3	5,3	8,5	39093	10377	28716	الوحدة الأولى
<b>Total des ouvriers</b>	<b>17,3</b>	<b>11,6</b>	<b>20,5</b>	<b>92038</b>	<b>22658</b>	<b>69380</b>	<b>مجموع العملة</b>
Autres	0,8	0,6	0,9	4278	1136	3142	حالة أخرى
<b>Total</b>	<b>100,00</b>	<b>100,0</b>	<b>100,0</b>	<b>533069</b>	<b>194868</b>	<b>338201</b>	<b>المجموع</b>

Tableau 5: La distribution des agents de la fonction publique selon le ministère ou l'établissement et le sexe en 2012

جدول 5: توزيع أعمال الوظيفة العمومية حسب الوزارة أو الهيكل و الجنس سنة 2012

Ministère ou établissement	الجموع العام Total	حالة أخرى Autres	مجموع العملة Total des ouvriers	Total des deux sexes			مجموع الموظفين Total des fonctionnaires	مجموع الجنسين							الوزارة أو الهيكل
				الوحدة 1 Unité1	الوحدة 2 Unité2	الوحدة 3 Unité3		صنف D catégorie D	صنف C catégorie C	صنف B catégorie B	صنف A3 catégorie A3	صنف A2 catégorie A2	صنف A1 catégorie A1		
Présidence du gouvernement	2219	60	880	248	446	186	1281	9	47	210	230	253	533	رئاسة الحكومة	
Ministère de la justice	13435	29	1589	712	787	90	11818	567	3163	3419	1103	1451	2116	وزارة العدل	
Ministère des finances	17474	4	2371	884	1424	63	15099	951	1325	4433	3104	2833	2454	وزارة المالية	
Ministère de l'agriculture, des ressources hydroliques et de la pêche	24787	14	16246	7141	4747	4358	8528	20	744	1093	1923	2023	2726	وزارة الفلاحة و الموارد المائية و الصيد البحري	
Ministère de l'équipement, l'habitat et l'aménagement du territoire	5570	7	2956	401	926	1629	2608	33	334	518	865	252	608	وزارة التجهيز و الإسكان و التهيئة الترابية	
Ministère de la jeunesse et des sports	15001	270	1719	594	712	413	13013	2	170	410	5435	5204	1793	وزارة الشباب و الرياضة	
Ministère de la santé publique	65771	22	12903	2088	8830	1985	52846	13	2156	17942	13429	8648	10659	وزارة الصحة العمومية	
Ministère de l'éducation	184902	133	19505	11061	7451	993	165264	81	1256	14939	68552	58779	21659	وزارة التربية	
Ministère de l'enseignement supérieur et de la recherche scientifique	38703	956	10854	4542	5137	1175	26895	20	647	1794	2641	3458	18336	وزارة التعليم العالي والبحث العلمي	
Ministère des affaires sociales	5889	1	1610	484	990	136	4278	3	116	390	2185	1145	440	وزارة الشؤون الاجتماعية	
Autres ministères	156207	2776	21131	10848	6951	3332	132300	17612	41137	33609	20265	10596	9082	وزارات أخرى	
Autres établissements	3111	6	274	90	47	137	2826	50	1638	615	183	163	178	هيكل إدارية أخرى	
<b>Total</b>	<b>533069</b>	<b>4278</b>	<b>92038</b>	<b>39093</b>	<b>38448</b>	<b>14497</b>	<b>436753</b>	<b>19358</b>	<b>52730</b>	<b>79369</b>	<b>119913</b>	<b>94802</b>	<b>70582</b>	<b>الجموع</b>	

Tableau 6: La distribution des agents de la fonction publique selon le ministère ou l'établissement et le sexe en 2012

جدول 6: توزيع أعمال الوظيفة العمومية حسب الوزارة أو الهيكل و الجنس سنة 2012

Ministère ou établissement	المجموع العام Total	حالة أخرى Autres	مجموع العملة Total des ouvriers	الوحدة 1 Unité1	الوحدة 2 Unité2	الوحدة 3 Unité3	مجموع الموظفين Total des fonctionnaires	صنف د catégorie D	صنف ج catégorie C	صنف ب catégorie B	صنف أ3 catégorie A3	صنف أ2 catégorie A2	صنف أ1 catégorie A1	الوزارة أو الهيكل
Présidence du gouvernement	1369	51	699	153	381	165	619	8	24	53	102	129	304	رئاسة الحكومة
Ministère de la justice	9118	7	1004	300	621	83	8107	459	2361	2270	538	1072	1408	وزارة العدل
Ministère des finances	11718	1	1858	470	1333	55	9859	827	959	3197	1646	1462	1770	وزارة المالية
Ministère de l'agriculture, des ressources hydroliques et de la pêche	20676	4	14891	6619	4354	3918	5781	9	407	618	1287	1570	1892	وزارة الفلاحة و الموارد المائية و الصيد البحري
Ministère de l'équipement, l'habitat et l'aménagement du territoire	4288	0	2577	272	763	1542	1711	26	137	318	661	157	413	وزارة التجهيز و الإسكان و التهيئة الترابية
Ministère de la jeunesse et des sports	9456	111	1094	347	437	310	8251	0	76	199	3340	3243	1394	وزارة الشباب و الرياضة
Ministère de la santé publique	26703	8	7410	892	5185	1333	19285	3	809	5834	4580	3377	4684	وزارة الصحة العمومية
Ministère de l'éducation	94020	6	15106	8481	5943	682	78908	53	405	5696	31608	28619	12529	وزارة التربية
Ministère de l'enseignement supérieur et de la recherche scientifique	20399	580	6863	2206	3668	989	12956	15	251	561	1181	1405	9545	وزارة التعليم العالي والبحث العلمي
Ministère des affaires sociales	2364	0	871	170	601	100	1493	1	16	79	622	505	271	وزارة الشؤون الاجتماعية
Autres ministères	135293	2364	16821	8768	5245	2808	116108	17253	37440	30214	15927	7851	7424	وزارات أخرى
Autres établissements	2799	10	186	38	41	107	2603	48	1613	590	105	129	119	هيكل إدارية أخرى
<b>Total</b>	<b>338201</b>	<b>3142</b>	<b>69380</b>	<b>28716</b>	<b>28572</b>	<b>12092</b>	<b>265679</b>	<b>18701</b>	<b>44495</b>	<b>49625</b>	<b>61593</b>	<b>49515</b>	<b>41751</b>	<b>المجموع</b>



Tableau 7: La distribution des agents de la fonction publique selon le ministère ou l'établissement et le sexe en 2012

Féminin

إناث

جدول 7: توزيع أعمال الوظيفة العمومية حسب الوزارة أو الهيكل و الجنس سنة 2012

Ministère ou établissement	الجموع العام Total	حالة أخرى Autres	مجموع العمالة Total des ouvriers	الوحدة 1 Unité1	الوحدة 2 Unité2	الوحدة 3 Unité3	مجموع الموظفين Total des fonctionnaires	صنف D categorie D	صنف C categorie C	صنف B categorie B	صنف 3A categorie A3	صنف 2A categorie A2	صنف 1A categorie A1	الوزارة أو الهيكل
Présidence du gouvernement	850	7	181	95	65	21	662	2	23	157	128	124	229	رئاسة الحكومة
Ministère de la justice	4317	21	585	412	166	7	3711	108	802	1149	566	379	709	وزارة العدل
Ministère des finances	5756	2	514	414	92	8	5240	124	366	1237	1458	1372	685	وزارة المالية
Ministère de l'agriculture, des ressources hydroliques et de la pêche	4111	8	1356	522	394	440	2747	11	337	475	637	454	834	وزارة الزراعة و الموارد المائية و الصيد البحري
Ministère de l'équipement, l'habitat et l'aménagement du territoire	1283	6	380	129	163	88	897	7	197	200	204	95	195	وزارة التجهيز و الإسكان و التهيئة الترابية
Ministère de la jeunesse et des sports	5545	157	625	247	275	103	4763	2	94	212	2095	1961	399	وزارة الشباب و الرياضة
Ministère de la santé publique	39069	16	5493	1196	3645	652	33561	10	1348	12108	8849	5272	5975	وزارة الصحة العمومية
Ministère de l'éducation	90883	126	4401	2581	1509	311	86356	28	851	9243	36945	30161	9130	وزارة التربية
Ministère de l'enseignement supérieur et de la recherche scientifique	18305	375	3992	2336	1469	187	13939	5	396	1234	1460	2053	8791	وزارة التعليم العالي والبحث العلمي
Ministère des affaires sociales	3526	0	740	315	390	35	2786	2	100	312	1563	640	169	وزارة الشؤون الاجتماعية
Autres ministères	20913	411	4311	2081	1706	524	16191	359	3696	3395	4338	2745	1658	وزارات أخرى
Autres établissements	310	0	87	51	5	31	224	2	25	26	79	34	59	مهاكل إدارية أخرى
<b>Total</b>	<b>194868</b>	<b>1129</b>	<b>22662</b>	<b>10379</b>	<b>9879</b>	<b>2404</b>	<b>171074</b>	<b>657</b>	<b>8234</b>	<b>29744</b>	<b>58320</b>	<b>45287</b>	<b>28832</b>	<b>الجموع</b>

Tableau 8: La distribution des agents de la fonction publique selon la catégorie et la structure d'âge en 2012

جدول 8: توزيع أحوال الوظيفة العمومية حسب الفئة العمرية سنة 2012

Catégorie	الجموع	غير مصحح به	60 سنة فما فوق	[59 - 55]	[54 - 50]	[49 - 45]	[44 - 40]	[39 - 35]	[34 - 30]	[29 - 25]	أقل من 25 سنة	أقل من 25 سنة	الصف
Catégorie A1	70582	38	1001	9433	9976	12805	13298	9195	9075	5608	155	155	الصف الفرعي 1
Catégorie A2	94802	15	250	7954	9499	8155	14247	22969	21315	9379	1020	1020	الصف الفرعي 2
Catégorie A3	119913	44	120	7861	15191	26151	26209	19181	15065	9514	578	578	الصف الفرعي 3
Catégorie B	79369	6	23	3147	6626	15043	17195	14279	13443	7796	1813	1813	الصف ب
Catégorie C	52730	6	16	665	1829	4352	6159	8705	9916	12424	8660	8660	الصف ج
Catégorie D	19358	3	4	146	194	744	2083	4305	3430	5138	3314	3314	الصف د
<b>Total des fonctionnaires</b>	<b>436754</b>	<b>112</b>	<b>1413</b>	<b>29205</b>	<b>43313</b>	<b>67249</b>	<b>79190</b>	<b>78634</b>	<b>72243</b>	<b>49859</b>	<b>15539</b>	<b>15539</b>	<b>مجموع الموظفين</b>
Unité 3	39093	16	31	2336	5036	6774	7032	6336	5022	4616	1897	1897	الوحدة الثالثة
Unité 2	38448	7	22	4950	8706	8868	6847	4775	2761	1303	211	211	الوحدة الثانية
Unité 1	14498	11	41	5132	5122	2729	1053	306	91	13	3	3	الوحدة الأولى
<b>Total des ouvriers</b>	<b>92039</b>	<b>34</b>	<b>94</b>	<b>12418</b>	<b>18863</b>	<b>18370</b>	<b>14931</b>	<b>11416</b>	<b>7873</b>	<b>5932</b>	<b>2110</b>	<b>2110</b>	<b>مجموع العملة</b>
Autres	4276	1407	114	92	121	163	173	244	296	275	1391	1391	حالة أخرى
<b>Total</b>	<b>533069</b>	<b>1553</b>	<b>1620</b>	<b>41714</b>	<b>62297</b>	<b>85782</b>	<b>94294</b>	<b>90294</b>	<b>80412</b>	<b>56066</b>	<b>19039</b>	<b>19039</b>	<b>الجموع</b>

Tableau 9: La distribution des agents de la fonction publique selon la catégorie et la structure d'âge en 2012 (%)

جدول 9: توزيع أحوال الوظيفة العمومية حسب الفئة العمرية سنة 2012 (%)

Catégorie	الجموع	غير مصحح به	60 سنة فما فوق	[59 - 55]	[54 - 50]	[49 - 45]	[44 - 40]	[39 - 35]	[34 - 30]	[29 - 25]	أقل من 25 سنة	أقل من 25 سنة	الصف
Catégorie A1	13,2	2,4	61,8	22,6	16,0	14,9	14,1	10,2	11,3	10,0	0,8	0,8	الصف الفرعي 1
Catégorie A2	17,8	1,0	15,4	19,1	15,2	9,5	15,1	25,4	26,5	16,7	5,4	5,4	الصف الفرعي 2
Catégorie A3	22,5	2,8	7,4	18,8	24,4	30,5	27,8	21,2	18,7	17,0	3,0	3,0	الصف الفرعي 3
Catégorie B	14,9	0,4	1,4	7,5	10,6	17,5	18,2	15,8	16,7	13,9	9,5	9,5	الصف ب
Catégorie C	9,9	0,4	1,0	1,6	2,9	5,1	6,5	9,6	12,3	22,2	45,5	45,5	الصف ج
Catégorie D	3,6	0,2	0,2	0,3	0,3	0,9	2,2	4,8	4,3	9,2	17,4	17,4	الصف د
<b>Total des fonctionnaires</b>	<b>81,9</b>	<b>7,2</b>	<b>87,2</b>	<b>70,0</b>	<b>69,5</b>	<b>78,4</b>	<b>84,0</b>	<b>87,1</b>	<b>89,8</b>	<b>88,9</b>	<b>81,6</b>	<b>81,6</b>	<b>مجموع الموظفين</b>
Unité 3	7,3	1,0	1,9	5,6	8,1	7,9	7,5	7,0	6,2	8,2	10,0	10,0	الوحدة الثالثة
Unité 2	7,2	0,5	1,4	11,9	14,0	10,3	7,3	5,3	3,4	2,3	1,1	1,1	الوحدة الثانية
Unité 1	2,7	0,7	2,5	12,3	8,2	3,2	1,1	0,3	0,1	0,0	0,0	0,0	الوحدة الأولى
<b>Total des ouvriers</b>	<b>17,3</b>	<b>2,2</b>	<b>5,8</b>	<b>29,8</b>	<b>30,3</b>	<b>21,4</b>	<b>15,8</b>	<b>12,6</b>	<b>9,8</b>	<b>10,6</b>	<b>11,1</b>	<b>11,1</b>	<b>مجموع العملة</b>
Autres	0,8	90,6	7,0	0,2	0,2	0,2	0,2	0,3	0,4	0,5	7,3	7,3	حالة أخرى
<b>Total</b>	<b>100,0</b>	<b>100,0</b>	<b>100,0</b>	<b>100,0</b>	<b>100,0</b>	<b>100,0</b>	<b>100,0</b>	<b>100,0</b>	<b>100,0</b>	<b>100,0</b>	<b>100,0</b>	<b>100,0</b>	<b>الجموع</b>

**Tableau 10: La distribution des agents de la fonction publique selon le ministère ou l'établissement et la structure d'âge en 2012**

جدول 10: توزيع أعيان الوظيفة العمومية حسب الهيكل والفئة العمرية سنة 2012

الهيكل	أقل من 25 سنة	[29 - 25]	[34 - 30]	[39 - 35]	[44 - 40]	[49 - 45]	[54 - 50]	[59 - 55]	60 سنة فما فوق	غير مصنف به	الجموع	المنشأة أو المؤسسة
رئاسة الحكومة	19	206	374	374	333	342	290	254	14	14	2219	Présidence du gouvernement
وزارة العدل	389	1517	1840	2507	2522	2242	1433	977	7	2	13435	Ministère de la justice
وزارة المالية	467	2516	2649	2908	2862	2614	1846	1606	7	0	17474	Ministère des finances
وزارة الفلاحة و الموارد المائية والصيد البحري	143	858	1807	2550	2957	4357	5750	6257	98	13	24788	Ministère de l'agriculture, des ressources hydriques et de la pêche
وزارة التجهيز و الإسكان و التهيئة الترابية	32	226	509	472	619	1062	1631	1007	4	10	5571	Ministère de l'équipement, l'habitat et l'aménagement du territoire
وزارة الشباب و الرياضة	98	2148	4144	2280	1765	1794	1465	1222	62	26	15001	Ministère de la jeunesse et des sports
وزارة الصحة العمومية	968	8071	10280	8655	7451	11186	10476	8501	173	14	65772	Ministère de la santé publique
وزارة التربة	570	11178	27585	36913	40528	32945	21667	13006	474	38	184902	Ministère de l'éducation
وزارة التعليم العالي و البحث العلمي	283	4052	8170	7388	5810	4915	3970	3334	635	148	38703	Ministère de l'enseignement supérieur et de la recherche scientifique
وزارة الشؤون الاجتماعية	75	502	1155	1421	1035	733	529	434	4	2	5889	Ministère des affaires sociales
وزارات أخرى	15723	24126	21325	24332	27925	23255	13087	5041	116	1281	156207	Autres ministères
هياكل إدارية أخرى	275	668	578	495	489	340	158	77	28	5	3111	Autres établissements
<b>الجموع</b>	<b>19039</b>	<b>56066</b>	<b>80412</b>	<b>90294</b>	<b>94294</b>	<b>85782</b>	<b>62297</b>	<b>41714</b>	<b>1620</b>	<b>1553</b>	<b>533069</b>	<b>Total</b>



ملحق إحصائي

ANNEXE STATISTIQUE

سنة 2013 Année



**Tableau 1: La distribution des agents de la fonction publique selon le ministère ou l'établissement et le sexe en 2013**

**جدول 1: توزيع أعوان الوظيفة العمومية حسب الوزارة أو الهيكل و الجنس سنة 2013**

Ministère ou établissement	Pourcentage (%) النسبة			Nombre العدد			الوزارة أو الهيكل
	المجموع Total	إناث Femmes	ذكور Hommes	المجموع Total	إناث Femmes	ذكور Hommes	
Présidence du gouvernement	0,4	0,5	0,4	2421	934	1487	رئاسة الحكومة
Ministère de la justice	2,6	2,2	2,8	14403	4507	9896	وزارة العدل
Ministère des finances	3,2	2,9	3,3	17657	5885	11772	وزارة المالية
Ministère de l'agriculture, des ressources hydroliques et de la pêche	4,5	2,2	5,8	24927	4444	20483	وزارة الفلاحة و الموارد المائية و الصيد البحري
Ministère de l'équipement, l'habitat et l'aménagement du territoire	1,0	0,6	1,2	5396	1282	4114	وزارة التجهيز و الإسكان و التهيئة الترابية
Ministère de la jeunesse et des sports	3,0	3,1	3,0	16858	6403	10455	وزارة الشباب و الرياضة
Ministère de la santé publique	12,8	21,2	8,0	71710	43699	28011	وزارة الصحة العمومية
Ministère de l'éducation	34,0	1,9	0,7	189781	94216	95565	وزارة التربية
Ministère de l'enseignement supérieur et de la recherche scientifique	7,1	45,6	27,2	39616	18694	20922	وزارة التعليم العالي و البحث العلمي
Ministère des affaires sociales	1,1	9,1	5,9	6379	3850	2529	وزارة الشؤون الاجتماعية
Autres ministères	29,8	10,8	40,9	166313	22264	144049	وزارات أخرى
Autres établissements	0,5	0,1	0,8	2976	280	2696	هيكل إدارية أخرى
<b>Total</b>	<b>100,00</b>	<b>100,0</b>	<b>100,0</b>	<b>558437</b>	<b>206458</b>	<b>351979</b>	<b>المجموع</b>

**Tableau 2: La distribution des agents de la fonction publique selon la structure d'âge et le sexe en 2013**

**جدول 2: توزيع أعوان الوظيفة العمومية حسب الهيكل العمري و الجنس سنة 2013**

Structure d'âge	Pourcentage (%) النسبة			Nombre العدد			الهيكل العمري
	المجموع Total	إناث Femmes	ذكور Hommes	المجموع Total	إناث Femmes	ذكور Hommes	
mois de 25 ans	3,9	1,3	5,4	21715	2599	19116	أقل من 25 سنة
[29 - 25]	10,4	9,5	10,9	57947	19649	38298	[29 - 25]
[34 - 30]	14,6	18,2	12,5	81564	37605	43959	[34 - 30]
[39 - 35]	16,7	19,5	15,1	93448	40227	53221	[39 - 35]
[44 - 40]	17,6	18,1	17,3	98511	37446	61065	[44 - 40]
[49 - 45]	16,1	15,5	16,5	90184	32007	58177	[49 - 45]
[54 - 50]	12,1	10,8	12,9	67607	22369	45238	[54 - 50]
[59 - 55]	7,8	6,7	8,5	43788	13811	29977	[59 - 55]
et plus 60	0,4	0,3	0,5	2297	521	1776	60 سنة فما فوق
Non déclaré	0,2	0,1	0,3	1376	224	1152	غير مصرح به
<b>Total</b>	<b>100,00</b>	<b>100,0</b>	<b>100,0</b>	<b>558437</b>	<b>206458</b>	<b>351979</b>	<b>المجموع</b>

Tableau 3: La distribution des agents de la fonction publique selon la situation familiale et le sexe en 2013

جدول 3: توزيع أعوان الوظيفة العمومية حسب الحالة العائلية و الجنس سنة 2013

Situation familiale	Pourcentage (%) النسبة			Nombre العدد			الحالة العائلية
	المجموع Total	إناث Femmes	ذكور Hommes	المجموع Total	إناث Femmes	ذكور Hommes	
Célibataire	34,5	37,2	32,9	192643	76905	115738	أعزب
Marié	63,6	60,1	65,6	355053	124044	231009	متزوج
Veuf	0,6	1,3	0,1	3246	2724	522	أرمل
Divorcé	0,3	0,8	0,1	1849	1656	193	مطلق
Non déclaré	1,0	0,5	1,3	5646	1129	4517	غير مصرّح به
<b>Total</b>	<b>100,00</b>	<b>100,0</b>	<b>100,0</b>	<b>558437</b>	<b>206458</b>	<b>351979</b>	<b>المجموع</b>

Tableau 4: La distribution des agents de la fonction publique selon la catégorie et le sexe en 2013

جدول 4: توزيع أعوان الوظيفة العمومية حسب الصنف والجنس سنة 2013

Catégorie	Pourcentage (%) النسبة			Nombre العدد			الصنف
	المجموع Total	إناث Femmes	ذكور Hommes	المجموع Total	إناث Femmes	ذكور Hommes	
Catégorie A1	13,5	15,3	12,4	75112	31496	43616	الصنف الفرعي أ1
Catégorie A2	17,9	22,9	15,0	100190	47261	52929	الصنف الفرعي أ2
Catégorie A3	22,7	30,7	18,0	126571	63343	63228	الصنف الفرعي أ3
Catégorie B	14,6	13,8	15,0	81465	28586	52879	الصنف ب
Catégorie C	9,4	4,2	12,5	52589	8640	43949	الصنف ج
Catégorie D	3,8	0,3	5,8	21122	713	20410	الصنف د
<b>Total des fonctionnaires</b>	<b>81,8</b>	<b>87,2</b>	<b>78,7</b>	<b>457047</b>	<b>180038</b>	<b>277009</b>	<b>مجموع الموظفين</b>
Unité 3	2,6	1,3	3,5	14733	2586	12147	الوحدة الثالثة
Unité 2	6,7	4,7	7,9	37513	9637	27876	الوحدة الثانية
Unité 1	8,3	6,3	9,5	46449	13024	33425	الوحدة الأولى
<b>Total des ouvriers</b>	<b>17,7</b>	<b>12,2</b>	<b>20,9</b>	<b>98694</b>	<b>25247</b>	<b>73448</b>	<b>مجموع العملة</b>
Autres	0,5	0,6	0,4	2696	1174	1522	حالة أخرى
<b>Total</b>	<b>100,00</b>	<b>100,0</b>	<b>100,0</b>	<b>558437</b>	<b>206459</b>	<b>351979</b>	<b>المجموع</b>



Tableau 5: La distribution des agents de la fonction publique selon le ministère ou l'établissement et le sexe en 2013

جدول 5: توزيع أعمال الوظيفة العمومية حسب الوزارة أو الهيكل و الجنس سنة 2013

Ministère ou établissement	الجموع العام Total	حالة أخرى Autres	مجموع العملة Total des ouvriers	الوحدة 1 Unité 1	الوحدة 2 Unité 2	الوحدة 3 Unité 3	مجموع الموظفين Total des fonctionnaires	صنف D catégorie D	مجموع الجنسين					صنف 1A1 catégorie A1	الوزارة أو الهيكل
									صنف C catégorie C	صنف B catégorie B	صنف 3A3 catégorie A3	صنف 2A2 catégorie A2	صنف 1A1 catégorie A1		
Présidence du gouvernement	2421	111	886	262	429	195	1424	7	57	157	291	262	652	رئاسة الحكومة	
Ministère de la justice	14403	0	1730	880	751	99	12674	589	3681	3495	1113	1555	2242	وزارة العدل	
Ministère des finances	17657	0	2462	1006	1379	77	15195	959	1244	4584	3127	2787	2496	وزارة المالية	
Ministère de l'agriculture, des ressources hydrauliques et de la pêche	24927	0	16013	7445	4499	4069	8914	44	690	785	2240	2020	3137	وزارة الفلاحة و الموارد المائية و الصيد البحري	
Ministère de l'équipement, l'habitat et l'aménagement du territoire	5396	0	2831	437	742	1652	2565	16	234	529	819	360	608	وزارة التجهيز و الإسكان و التهيئة الترابية	
Ministère de la jeunesse et des sports	16858	320	1967	809	694	464	14571	3	189	409	5514	6557	1901	وزارة الشباب و الرياضة	
Ministère de la santé publique	71710	947	15407	4577	8259	2571	55357	18	2168	15461	16428	9659	11625	وزارة الصحة العمومية	
Ministère de l'éducation	189781	140	20044	11494	7529	1022	169597	146	1426	15175	70644	58771	23436	وزارة التربية	
Ministère de l'enseignement supérieur et de la recherche scientifique	39616	1068	11127	4667	5351	1110	27421	35	563	1705	2991	3458	18670	وزارة التعليم العالي و البحث العلمي	
Ministère des affaires sociales	6379	0	1806	640	1002	164	4573	14	134	496	2150	1131	650	وزارة الشؤون الاجتماعية	
Autres ministères	166313	816	23442	13393	6838	3212	142055	19245	40848	37953	21116	13367	9527	وزارات أخرى	
Autres établissements	2976	8	264	122	42	100	2704	49	1358	719	141	266	172	هيكل إدارية أخرى	
<b>Total</b>	<b>558437</b>	<b>3410</b>	<b>97976</b>	<b>45731</b>	<b>37513</b>	<b>14733</b>	<b>457047</b>	<b>21122</b>	<b>52589</b>	<b>81465</b>	<b>126571</b>	<b>100190</b>	<b>75112</b>	<b>الجموع</b>	

Tableau 6: La distribution des agents de la fonction publique selon le ministère ou l'établissement et le sexe en 2013

Ministère ou établissement	الجموع العام Total	حالة أخرى Autres	مجموع العمالة Total des ouvriers	الوحدة 1 Unité1	الوحدة 2 Unité2	الوحدة 3 Unité3	مجموع الموظفين Total des fonctionnaires	صنف د catégorie D	صنف ج catégorie C	صنف ب catégorie B	صنف أ3 catégorie A3	صنف أ2 catégorie A2	صنف أ1 catégorie A1	الوزارة أو الهيكل	ذكور	
															الجنس سنة 2013	الوزارة أو الهيكل
Présidence du gouvernement	1487	105	710	169	365	177	672	6	31	45	112	127	353	رئاسة الحكومة		
Ministère de la justice	9896	0	1102	418	592	92	8794	470	2882	2373	510	1113	1448	وزارة العدل		
Ministère des finances	11772	0	1892	531	1293	68	9881	838	906	3281	1659	1414	1784	وزارة المالية		
Ministère de l'agriculture, des ressources hydroliques et de la pêche	20483	0	14649	6859	4115	3675	5835	26	384	446	1365	1476	2139	وزارة الزراعة و الموارد المائية و الصيد البحري		
Ministère de l'équipement, l'habitat et l'aménagement du territoire	4114	0	2449	296	602	1552	1665	11	108	319	582	241	405	وزارة التجهيز و الإسكان و التهيئة الترابية		
Ministère de la jeunesse et des sports	10455	138	1271	501	441	330	9046	1	92	209	3207	4066	1472	وزارة الشباب و الرياضة		
Ministère de la santé publique	28011	151	8299	1759	4820	1720	19562	14	657	4718	5704	3534	4936	وزارة الصحة العمومية		
Ministère de l'éducation	95565	70	15510	8806	5994	711	79986	98	488	5615	31980	28472	13334	وزارة التربية		
Ministère de l'enseignement supérieur et de la recherche scientifique	20922	668	7079	2322	3825	933	13175	29	232	542	1313	1424	9636	وزارة التعليم العالي والبحث العلمي		
Ministère des affaires sociales	2529	0	970	241	611	118	1559	13	43	90	535	504	376	وزارة الشؤون الاجتماعية		
Autres ministères	144049	979	18740	10865	5184	2691	124330	18859	36793	34544	16164	10341	7629	وزارات أخرى		
Autres établissements	2696	10	177	57	38	82	2509	47	1337	701	98	221	107	هياكل إدارية أخرى		
<b>Total</b>	<b>351979</b>	<b>2121</b>	<b>72844</b>	<b>32821</b>	<b>27876</b>	<b>12147</b>	<b>277011</b>	<b>20410</b>	<b>43949</b>	<b>52879</b>	<b>63228</b>	<b>52930</b>	<b>43616</b>	<b>الجموع</b>		

Tableau 7: La distribution des agents de la fonction publique selon le ministère ou l'établissement et le sexe en 2013

Ministère ou établissement	الجموع العام Total	حالة أخرى Autres	مجموع العمالة Total des ouvriers	الوحدة 1 Unité1	الوحدة 2 Unité2	الوحدة 3 Unité3	مجموع الموظفين Total des fonctionnaires	الجنس						الوزارة أو الهيكل الوظيفية العمومية حسب الوزارة أو الهيكل 2013
								إناث			ذكور			
								صنف D catégorie D	صنف C catégorie C	صنف B catégorie B	صنف A3 catégorie A3	صنف A2 catégorie A2	صنف A1 catégorie A1	
Présidence du gouvernement	934	5	177	94	65	18	752	1	26	112	179	135	299	رئاسة الحكومة
Ministère de la justice	4507	9	619	453	159	7	3880	119	799	1123	603	442	795	وزارة العدل
Ministère des finances	5885	0	570	475	86	9	5315	122	338	1303	1468	1374	712	وزارة المالية
Ministère de l'agriculture, des ressources hydroliques et de la pêche	4445	0	1365	587	384	394	3080	18	307	339	875	544	998	وزارة الزراعة و الموارد المائية و الصيد البحري
Ministère de l'équipement, l'habitat et l'aménagement du territoire	1282	6	376	135	141	101	900	5	126	210	237	119	203	وزارة التجهيز و الإسكان و التهيئة الترابية
Ministère de la jeunesse et des sports	6403	182	696	309	253	135	5525	2	97	201	2307	2491	429	وزارة الشباب و الرياضة
Ministère de la santé publique	43699	795	7109	2819	3440	851	35795	4	1512	10743	10724	6125	6689	وزارة الصحة العمومية
Ministère de l'éducation	94216	70	4535	2689	1536	311	89611	49	938	9560	38664	30300	10102	وزارة التربية
Ministère de l'enseignement supérieur et de la recherche scientifique	18694	399	4049	2346	1526	177	14246	6	331	1163	1678	2035	9034	وزارة التعليم العالي و البحث العلمي
Ministère des affaires sociales	3850	4	831	394	391	46	3015	1	91	406	1615	628	274	وزارة الشؤون الاجتماعية
Autres ministères	22264	0	4535	2360	1654	521	17729	386	4055	3410	4953	3027	1898	وزارات أخرى
Autres établissements	280	3	82	60	4	18	195	2	21	19	43	45	66	هيكل إدارة أخرى
<b>Total</b>	<b>206458</b>	<b>1473</b>	<b>24942</b>	<b>12719</b>	<b>9637</b>	<b>2586</b>	<b>180041</b>	<b>713</b>	<b>8640</b>	<b>28587</b>	<b>63344</b>	<b>47261</b>	<b>31497</b>	<b>الجموع</b>

Tableau 8: La distribution des agents de la fonction publique selon la catégorie et la structure d'âge en 2013

جدول 8: توزيع أحوال الوظيفة العمومية حسب الصنف والفئة العمرية سنة 2013

الصف	أقل من 25 سنة	[29 - 25]	[34 - 30]	[39 - 35]	[44 - 40]	[49 - 45]	[54 - 50]	[59 - 55]	60 سنة فما فوق	غير مصتح به	الجموع	الصف
الصف الفرعي 1	185	5127	9383	9768	14061	14295	10442	10641	1175	38	75112	الصف الفرعي 1
الصف الفرعي 2	1012	7967	20079	24689	16753	10631	10920	7816	309	15	100190	الصف الفرعي 2
الصف الفرعي 3	709	9474	16264	19514	26236	27659	17945	8590	165	17	126571	الصف الفرعي 3
الصف ب	2142	7583	13725	15386	17643	15326	6958	2665	28	10	81464	الصف ب
الصف ج	9948	15526	9732	7670	5395	2763	1443	391	15	7	52589	الصف ج
الصف د	4307	5610	3475	4120	2425	827	226	129	3	2	21122	الصف د
مجموع الموظفين	18302	51286	72657	81147	82511	71501	47632	30230	1693	89	457047	مجموع الموظفين
الوحدة الثالثة	2585	4940	5811	7092	8058	7650	6146	2946	491	732	46449	الوحدة الثالثة
الوحدة الثانية	192	1238	2728	4524	6736	8394	8483	5150	61	9	37512	الوحدة الثانية
الوحدة الأولى	1	35	113	309	1013	2584	5158	5462	52	7	14733	الوحدة الأولى
مجموع العملة	2777	6212	8652	11925	15806	18628	19786	13558	604	748	98694	مجموع العملة
حالة أخرى	636	449	256	376	194	56	189	0	0	540	2696	حالة أخرى
الجموع	21715	57947	81564	93448	98511	90184	67607	43788	2297	1377	558437	الجموع

Tableau 9: La distribution des agents de la fonction publique selon la catégorie et la structure d'âge en 2013 (%)

جدول 9: توزيع أحوال الوظيفة العمومية حسب الصنف والفئة العمرية سنة 2013 (%)

الصف	أقل من 25 سنة	[29 - 25]	[34 - 30]	[39 - 35]	[44 - 40]	[49 - 45]	[54 - 50]	[59 - 55]	60 سنة فما فوق	غير مصتح به	الجموع	الصف
الصف الفرعي 1	0,8	8,8	11,5	10,5	14,3	15,9	15,4	24,3	51,1	2,8	13,5	الصف الفرعي 1
الصف الفرعي 2	4,7	13,7	24,6	26,4	17,0	11,8	16,2	17,8	13,4	1,1	17,9	الصف الفرعي 2
الصف الفرعي 3	3,3	16,3	19,9	20,9	26,6	30,7	26,5	19,6	7,2	1,2	22,7	الصف الفرعي 3
الصف ب	9,9	13,1	16,8	16,5	17,9	17,0	10,3	6,1	1,2	0,7	14,6	الصف ب
الصف ج	45,8	26,8	11,9	8,2	5,5	3,1	1,7	0,9	0,6	0,5	9,4	الصف ج
الصف د	19,8	9,7	4,3	4,4	2,5	0,9	0,3	0,3	0,1	0,1	3,8	الصف د
مجموع الموظفين	84,3	88,5	89,1	86,8	83,8	79,3	70,5	69,0	73,7	6,5	81,8	مجموع الموظفين
الوحدة الثالثة	11,9	8,5	7,1	7,6	8,2	8,5	9,1	6,7	21,4	53,2	8,3	الوحدة الثالثة
الوحدة الثانية	0,9	2,1	3,3	4,8	6,8	9,3	12,5	11,8	2,6	0,7	6,7	الوحدة الثانية
الوحدة الأولى	0,0	0,1	0,1	0,3	1,0	2,9	7,6	12,5	2,3	0,5	2,6	الوحدة الأولى
مجموع العملة	12,8	10,7	10,6	12,8	16,0	20,7	29,3	31,0	26,3	54,3	17,7	مجموع العملة
حالة أخرى	2,9	0,8	0,3	0,4	0,2	0,1	0,3	0,0	0,0	39,2	0,5	حالة أخرى
الجموع	100,0	100,0	100,0	100,0	100,0	100,0	100,0	100,0	100,0	100,0	100,0	الجموع

**Tableau 10: La distribution des agents de la fonction publique selon le ministère ou l'établissement et la structure d'âge en 2013**

جدول 10: توزيع أعمال الوظيفة العمومية حسب الهيكل والبنية العمرية سنة 2013

الهيكل	أقل من 25 سنة	[29 - 25]	[34 - 30]	[39 - 35]	[44 - 40]	[49 - 45]	[54 - 50]	[59 - 55]	60 سنة فما فوق	غير محصية	المجموع	المنشأة أو الوزارة
رئاسة الحكومة	21	230	436	403	352	374	313	269	11	12	2421	Présidence du gouvernement
وزارة العدل	371	2224	1865	2474	2563	2388	1567	936	14	2	14404	Ministère de la justice
وزارة المالية	192	2334	2873	2860	3065	2696	1962	1657	18	0	17657	Ministère des finances
وزارة الفلاحة و الموارد المائية والتصيد البحري	115	801	1990	2690	3047	4026	5494	6297	454	14	24928	Ministère de l'agriculture, des ressources hydroliques et de la pêche
وزارة التجهيز و الإسكان و التهيئة الترابية	28	190	503	493	587	949	1530	1102	5	9	5396	Ministère de l'équipement, l'habitat et l'aménagement du territoire
وزارة الشباب و الرياضة	77	2612	4835	2676	1846	1847	1491	1359	81	34	16858	Ministère de la jeunesse et des sports
وزارة الصحة العمومية	1301	9003	11554	9690	8241	10811	11582	9293	224	14	71711	Ministère de la santé publique
وزارة التربية	436	8500	25798	38180	43009	35308	24308	13604	624	18	189781	Ministère de l'éducation
وزارة التعليم العالي و البحث العلمي	178	3290	8087	8152	6313	5147	4067	3555	681	148	39616	Ministère de l'enseignement supérieur et de la recherche scientifique
وزارة الشؤون الاجتماعية	40	446	1052	1534	1353	862	651	431	9	3	6379	Ministère des affaires sociales
وزارات أخرى	18740	27734	22024	23783	27690	25385	14500	5189	143	1122	166310	Autres ministères
مفاصل إدارية أخرى	216	584	547	514	446	392	143	97	35	4	2976	Autres établissements
<b>المجموع</b>	<b>21715</b>	<b>57947</b>	<b>81564</b>	<b>93448</b>	<b>98511</b>	<b>90184</b>	<b>67607</b>	<b>43787</b>	<b>2298</b>	<b>1379</b>	<b>558437</b>	<b>Total</b>



ملحق إحصائي

ANNEXE STATISTIQUE

سنة 2014 Année





**Tableau 1: La distribution des agents de la fonction publique selon le ministère ou l'établissement et le sexe en 2014**

**جدول 1: توزيع أعوان الوظيفة العمومية حسب الوزارة أو الهيكل و الجنس سنة 2014**

Ministère ou établissement	Pourcentage (%) النسبة			Nombre العدد			الوزارة أو الهيكل
	المجموع Total	إناث Femmes	ذكور Hommes	المجموع Total	إناث Femmes	ذكور Hommes	
Présidence du gouvernement	0,4	0,5	0,4	2471	981	1490	رئاسة الحكومة
Ministère de la justice	2,7	2,2	2,9	15795	4847	10948	وزارة العدل
Ministère des finances	3,2	2,9	3,3	18756	6281	12475	وزارة المالية
Ministère de l'agriculture, des ressources hydroliques et de la pêche	4,6	2,4	5,9	27369	5258	22111	وزارة الفلاحة و الموارد المائية و الصيد البحري
Ministère de l'équipement, l'habitat et l'aménagement du territoire	0,9	0,6	1,1	5524	1305	4219	وزارة التجهيز و الإسكان و التهيئة الترابية
Ministère de la jeunesse et des sports	3,0	3,1	3,0	17801	6702	11099	وزارة الشباب و الرياضة
Ministère de la santé publique	12,6	21,3	7,7	74648	45833	28815	وزارة الصحة العمومية
Ministère de l'éducation	32,5	44,8	25,4	192044	96564	95480	وزارة التربية
Ministère de l'enseignement supérieur et de la recherche scientifique	6,7	8,7	5,6	39644	18765	20879	وزارة التعليم العالي و البحث العلمي
Ministère des affaires sociales	1,2	2,0	0,8	7252	4277	2975	وزارة الشؤون الاجتماعية
Autres ministères	31,6	11,3	43,2	186797	24341	162456	وزارات أخرى
Autres établissements	0,52	0,14	0,74	3072	291	2781	هياكل إدارية أخرى
<b>Total</b>	<b>100,00</b>	<b>100,0</b>	<b>100,0</b>	<b>591173</b>	<b>215445</b>	<b>375728</b>	<b>المجموع</b>

**Tableau 2: La distribution des agents de la fonction publique selon la structure d'âge et le sexe en 2014**

**جدول 2: توزيع أعوان الوظيفة العمومية حسب الهيكل العمري و الجنس سنة 2014**

Structure d'âge	Pourcentage (%) النسبة			Nombre العدد			الهيكل العمري
	المجموع Total	إناث Femmes	ذكور Hommes	المجموع Total	إناث Femmes	ذكور Hommes	
mois de 25 ans	3,6	1,1	5,1	21457	2403	19054	أقل من 25 سنة
[29 - 25]	9,7	8,0	10,7	57441	17327	40114	[29 - 25]
[34 - 30]	13,9	17,4	11,8	81994	37531	44463	[34 - 30]
[39 - 35]	16,2	20,0	14,0	95612	43073	52539	[39 - 35]
[44 - 40]	17,0	18,3	16,3	100538	39348	61190	[44 - 40]
[49 - 45]	16,0	15,7	16,2	94839	33807	61032	[49 - 45]
[54 - 50]	12,5	11,8	12,9	73831	25333	48498	[54 - 50]
[59 - 55]	7,8	7,0	8,2	45823	15094	30729	[59 - 55]
et plus 60	0,6	0,4	0,8	3742	894	2848	60 سنة فما فوق
Non déclaré	2,7	0,3	4,1	15896	635	15261	غير مصرح به
<b>Total</b>	<b>100,00</b>	<b>100,0</b>	<b>100,0</b>	<b>591173</b>	<b>215445</b>	<b>375728</b>	<b>المجموع</b>

Tableau 3: La distribution des agents de la fonction publique selon la situation familiale et le sexe en 2014

جدول 3: توزيع أعوان الوظيفة العمومية حسب الحالة العائلية و الجنس سنة 2014

Situation familiale	Pourcentage (%) النسبة			Nombre العدد			الحالة العائلية
	المجموع Total	إناث Femmes	ذكور Hommes	المجموع Total	إناث Femmes	ذكور Hommes	
Célibataire	35,5	35,9	35,2	209601	77264	132337	أعزب
Marié	62,8	61,3	63,6	371220	132116	239104	متزوج
Veuf	0,6	1,4	0,2	3565	2951	614	أرمل
Divorcé	0,3	0,9	0,1	2066	1856	210	مطلق
Non déclaré	0,8	0,6	0,9	4721	1258	3463	غير مصرّح به
<b>Total</b>	<b>100,00</b>	<b>100,0</b>	<b>100,0</b>	<b>591173</b>	<b>215445</b>	<b>375728</b>	<b>المجموع</b>

Tableau 4: La distribution des agents de la fonction publique selon la catégorie et le sexe en 2014

جدول 4: توزيع أعوان الوظيفة العمومية حسب الصنف والجنس سنة 2014

Catégorie	Pourcentage (%) النسبة			Nombre العدد			الصنف
	المجموع Total	إناث Femmes	ذكور Hommes	المجموع Total	إناث Femmes	ذكور Hommes	
Catégorie A1	14,5	16,9	13,2	85849	36351	49498	الصنف الفرعي أ1
Catégorie A2	21,0	28,5	16,7	124110	61321	62789	الصنف الفرعي أ2
Catégorie A3	18,1	25,1	14,1	107097	54092	53005	الصنف الفرعي أ3
Catégorie B	12,5	11,1	13,3	73733	23931	49802	الصنف ب
Catégorie C	8,7	4,0	11,5	51593	8542	43051	الصنف ج
Catégorie D	3,9	0,4	5,9	22836	852	21984	الصنف د
<b>Total des fonctionnaires</b>	<b>78,7</b>	<b>85,9</b>	<b>74,6</b>	<b>465218</b>	<b>185089</b>	<b>280129</b>	<b>مجموع الموظفين</b>
Unité 3	2,4	1,2	3,1	14253	2544	11709	الوحدة الثالثة
Unité 2	6,3	4,4	7,4	37383	9542	27841	الوحدة الثانية
Unité 1	9,1	7,3	10,1	53801	15668	38133	الوحدة الأولى
<b>Total des ouvriers</b>	<b>17,8</b>	<b>12,9</b>	<b>20,7</b>	<b>105437</b>	<b>27754</b>	<b>77683</b>	<b>مجموع العملة</b>
Autres	3,5	1,2	4,8	20518	2602	17916	حالة أخرى
<b>Total</b>	<b>100,0</b>	<b>100,0</b>	<b>100,0</b>	<b>591173</b>	<b>215445</b>	<b>375728</b>	<b>المجموع</b>

Tableau 5: La distribution des agents de la fonction publique selon le ministère ou l'établissement et le sexe en 2014

جدول 5: توزيع أعمال الوظيفة العمومية حسب الوزارة أو الهيكل و الجنس سنة 2014

Ministère ou établissement	الجموع العام Total	حالة أخرى Autres	مجموع العملة Total des ouvriers	الوحدة 1 Unité1	الوحدة 2 Unité2	الوحدة 3 Unité3	مجموع الموظفين Total des fonctionnaires	صنف D catégorie D	مجموع الجنسين						الوزارة أو الهيكل
									صنف C catégorie C	صنف B catégorie B	صنف A3 catégorie A3	صنف A2 catégorie A2	صنف A1 catégorie A1		
Présidence du gouvernement	2471	80	897	276	417	204	1494	9	61	109	308	265	742	رئاسة الحكومة	
Ministère de la justice	15795	21	1902	1082	731	89	13872	722	4083	3400	1409	1894	2364	وزارة العدل	
Ministère des finances	18756	4	2659	1215	1327	117	16093	997	1194	3988	3402	3392	3120	وزارة المالية	
Ministère de l'agriculture, des ressources hydroliques et de la pêche	27369	7	17400	8855	4830	3715	9962	73	896	899	2392	1904	3798	وزارة الفلاحة و الموارد المائية و الصيد البحري	
Ministère de l'équipement, l'habitat et l'aménagement du territoire	5524	3	2788	599	637	1552	2733	56	224	379	960	444	670	وزارة التجهيز و الإسكان و التهيئة الترابية	
Ministère de la jeunesse et des sports	17801	219	2217	1024	732	461	15365	40	245	394	4847	7944	1895	وزارة الشباب و الرياضة	
Ministère de la santé publique	74648	33	17690	7066	8268	2356	56925	99	2447	11562	19586	10709	12522	وزارة الصحة العمومية	
Ministère de l'éducation	192044	139	20660	11926	7636	1098	171245	180	1313	12047	47209	78143	32353	وزارة التربية	
Ministère de l'enseignement supérieur et de la recherche scientifique	39644	2648	11310	4792	5181	1337	25686	61	542	1636	2974	3269	17204	وزارة التعليم العالي و البحث العلمي	
Ministère des affaires sociales	7252	0	2017	877	966	174	5235	115	298	492	2350	1229	751	وزارة الشؤون الاجتماعية	
Autres ministères	186744	17363	25654	15938	6616	3100	143727	20416	39051	38085	21508	14439	10228	وزارات أخرى	
Autres établissements	3125	1	243	151	42	50	2881	68	1239	742	152	478	202	هياكل إدارية أخرى	
<b>Total</b>	<b>591173</b>	<b>20518</b>	<b>105437</b>	<b>53801</b>	<b>37383</b>	<b>14253</b>	<b>465218</b>	<b>22836</b>	<b>51593</b>	<b>73733</b>	<b>107097</b>	<b>124110</b>	<b>85849</b>	<b>الجموع</b>	

Tableau 6: La distribution des agents de la fonction publique selon le ministère ou l'établissement et le sexe en 2014

Masculin

جدول 6: التوزيع أعوان الوظيفة العمومية حسب الوزارة أو الهيكل وذكور  
الجنس سنة 2014

Ministère ou établissement	الجميع العام Total	حالة أخرى Autres	مجموع العمالة Total des ouvriers	الوحدة 1 Unité1	الوحدة 2 Unité2	الوحدة 3 Unité3	مجموع الموظفين Total des fonctionnaires	صنف D catégorie D	صنف C catégorie C	صنف B catégorie B	صنف A3 catégorie A3	صنف A2 catégorie A2	صنف A1 catégorie A1	الوزارة أو الهيكل
Présidence du gouvernement	1490	67	721	184	354	183	702	8	32	34	107	128	394	رئاسة الحكومة
Ministère de la justice	10948	6	1249	589	576	84	9693	551	3344	2394	589	1327	1488	وزارة العدل
Ministère des finances	12475	1	1942	591	1245	106	10532	867	878	2998	1817	1827	2145	وزارة المالية
Ministère de l'agriculture, des ressources hydroliques et de la pêche	22111	2	15787	8029	4412	3346	6322	51	512	513	1378	1331	2537	وزارة الفلاحة و الموارد المائية و الصيد البحري
Ministère de l'équipement, l'habitat et l'aménagement du territoire	4219	0	2411	457	512	1442	1808	50	124	179	687	317	451	وزارة التجهيز و الإسكان و التهيئة الترابية
Ministère de la jeunesse et des sports	11099	74	1457	654	477	326	9568	34	149	216	2800	4926	1443	وزارة الشباب و الرياضة
Ministère de la santé publique	28815	7	9085	2626	4878	1581	19723	90	754	3517	6521	3718	5123	وزارة الصحة العمومية
Ministère de l'éducation	95480	8	15940	9130	6033	777	79532	136	517	3906	21059	35783	18131	وزارة التربية
Ministère de l'enseignement supérieur et de la recherche scientifique	20879	1036	7236	2437	3688	1111	12607	54	232	568	1249	1337	9167	وزارة التعليم العالي و البحث العلمي
Ministère des affaires sociales	2975	1	1126	403	596	127	1848	103	155	124	538	525	403	وزارة الشؤون الاجتماعية
Autres ministères	162456	16712	20592	12962	5043	2587	125152	19973	35139	34640	16158	11148	8094	وزارات أخرى
Autres établissements	2781	2	138	72	27	39	2641	66	1215	713	103	422	122	هياكل إدارية أخرى
<b>Total</b>	<b>375728</b>	<b>17916</b>	<b>77684</b>	<b>38134</b>	<b>27841</b>	<b>11709</b>	<b>280128</b>	<b>21983</b>	<b>43051</b>	<b>49802</b>	<b>53006</b>	<b>62789</b>	<b>49498</b>	<b>الجميع</b>

Tableau 7: La distribution des agents de la fonction publique selon le ministère ou l'établissement et le sexe en 2014

Ministère ou établissement	الجموع العام Total	حالة أخرى Autres	مجموع العمالة Total des ouvriers	الوحدة 1 Unité1	الوحدة 2 Unité2	الوحدة 3 Unité3	مجموع الموظفين Total des fonctionnaires	الجنس							الوزارة أو الهيكل
								مجموع الوظيفين Total des fonctionnaires				الذكور			
								صنف D catégorie D	صنف C catégorie C	صنف B catégorie B	صنف A3 catégorie A3	صنف A2 catégorie A2	صنف A1 catégorie A1		
Présidence du gouvernement	981	12	177	93	62	22	792	1	29	75	202	137	348	رئاسة الحكومة	
Ministère de la justice	4847	15	653	493	155	5	4179	171	739	1005	821	567	876	وزارة العدل	
Ministère des finances	6281	4	716	624	82	10	5561	130	315	990	1585	1566	975	وزارة المالية	
Ministère de l'agriculture, des ressources hydroliques et de la pêche	5258	6	1612	825	418	369	3641	22	384	386	1015	573	1261	وزارة الزراعة و الموارد المائية و الصيد البحري	
Ministère de l'équipement, l'habitat et l'aménagement du territoire	1305	3	377	141	126	110	925	6	101	199	273	126	220	وزارة التجهيز و الإسكان و التهيئة الترابية	
Ministère de la jeunesse et des sports	6702	145	761	370	256	135	5796	5	96	178	2047	3017	453	وزارة الشباب و الرياضة	
Ministère de la santé publique	45833	26	8606	4441	3390	775	37201	9	1692	8045	13064	6992	7399	وزارة الصحة العمومية	
Ministère de l'éducation	96564	132	4720	2796	1603	321	91712	44	796	8141	26149	42360	14222	وزارة التربية	
Ministère de l'enseignement supérieur et de la recherche scientifique	18765	1611	4075	2356	1492	227	13079	7	309	1069	1724	1932	8038	وزارة التعليم العالي و البحث العلمي	
Ministère des affaires sociales	4277	0	891	473	371	47	3387	12	142	369	1812	704	348	وزارة الشؤون الاجتماعية	
Autres ministères	24341	375	5091	2989	1584	518	18875	442	3914	3451	5359	3296	2413	وزارات أخرى	
Autres établissements	291	1	79	69	3	7	211	2	24	22	41	52	70	هياكل إدارية أخرى	
<b>Total</b>	<b>215445</b>	<b>2330</b>	<b>27758</b>	<b>15670</b>	<b>9542</b>	<b>2546</b>	<b>185359</b>	<b>851</b>	<b>8541</b>	<b>23930</b>	<b>54092</b>	<b>61322</b>	<b>36623</b>	<b>الجموع</b>	

Tableau 8: La distribution des agents de la fonction publique selon la catégorie et la structure d'âge en 2014

جدول 8: توزيع أحوال الوظيفة العمومية حسب الصنف والفترة العمرية سنة 2014

الصف	أقل من 25 سنة	[29 - 25]	[34 - 30]	[39 - 35]	[44 - 40]	[49 - 45]	[54 - 50]	[59 - 55]	60 سنة فما فوق	غير مصتح به	الجموع	الصف
الصف الفرعي 1	200	4302	8880	12025	17834	17486	12223	11438	1416	45	85849	الصف الفرعي 1
الصف الفرعي 2	950	7304	19644	27234	19267	17512	20422	11195	563	19	124110	الصف الفرعي 2
الصف الفرعي 3	885	8338	16136	17640	23482	22726	12642	5138	62	48	107097	الصف الفرعي 3
الصف ب	2245	6772	13012	14812	15109	13751	6195	1771	24	42	73733	الصف ب
الصف ج	8044	17470	9684	6871	4953	3184	1072	289	18	8	51593	الصف ج
الصف د	5017	6050	3860	3879	2654	919	327	125	5	0	22836	الصف د
<b>مجموع الموظفين</b>	<b>17341</b>	<b>50236</b>	<b>71216</b>	<b>82461</b>	<b>83299</b>	<b>75578</b>	<b>52881</b>	<b>29956</b>	<b>2088</b>	<b>162</b>	<b>465218</b>	<b>مجموع الموظفين</b>
الوحدة الثالثة	1	29	93	242	890	2323	5007	5613	52	4	14253	Unité 3
الوحدة الثانية	205	1230	2724	4448	6649	8192	8492	5324	113	9	37383	Unité 2
الوحدة الأولى	3273	5263	6600	7848	9085	8527	7256	4808	1113	29	53801	Unité 1
<b>مجموع العملة</b>	<b>3479</b>	<b>6521</b>	<b>9416</b>	<b>12537</b>	<b>16624</b>	<b>19042</b>	<b>20755</b>	<b>15745</b>	<b>1278</b>	<b>42</b>	<b>105436</b>	<b>مجموع العمال</b>
حالة أخرى	637	684	1362	614	615	219	195	122	376	15695	20519	Autres
<b>الجموع</b>	<b>21457</b>	<b>57441</b>	<b>81994</b>	<b>95612</b>	<b>100538</b>	<b>94839</b>	<b>73831</b>	<b>45823</b>	<b>3742</b>	<b>15899</b>	<b>591173</b>	<b>الجموع</b>

Tableau 9: La distribution des agents de la fonction publique selon la catégorie et la structure d'âge en 2014 (%)

جدول 9: توزيع أحوال الوظيفة العمومية حسب الصنف والفترة العمرية سنة 2014 (%)

الصف	أقل من 25 سنة	[29 - 25]	[34 - 30]	[39 - 35]	[44 - 40]	[49 - 45]	[54 - 50]	[59 - 55]	60 سنة فما فوق	غير مصتح به	الجموع	الصف
الصف الفرعي 1	0,9	7,5	10,8	12,6	17,7	18,4	16,6	25,0	37,8	0,3	14,5	الصف الفرعي 1
الصف الفرعي 2	4,4	12,7	24,0	28,5	19,2	18,5	27,7	24,4	15,0	0,1	21,0	الصف الفرعي 2
الصف الفرعي 3	4,1	14,5	19,7	18,4	23,4	24,0	17,1	11,2	1,7	0,3	18,1	الصف الفرعي 3
الصف ب	10,5	11,8	15,9	15,5	15,0	14,5	8,4	3,9	0,6	0,3	12,5	الصف ب
الصف ج	37,5	30,4	11,8	7,2	4,9	3,4	1,5	0,6	0,5	0,1	8,7	الصف ج
الصف د	23,4	10,5	4,7	4,1	2,6	1,0	0,4	0,3	0,1	0,0	3,9	الصف د
<b>مجموع الموظفين</b>	<b>80,8</b>	<b>87,5</b>	<b>86,9</b>	<b>86,2</b>	<b>82,9</b>	<b>79,7</b>	<b>71,6</b>	<b>65,4</b>	<b>55,8</b>	<b>1,0</b>	<b>78,7</b>	<b>مجموع الموظفين</b>
الوحدة الثالثة	0,0	0,0	0,1	0,3	0,9	2,4	6,8	12,2	1,4	0,0	2,4	Unité 3
الوحدة الثانية	1,0	2,1	3,3	4,7	6,6	8,6	11,5	11,6	3,0	0,1	6,3	Unité 2
الوحدة الأولى	15,3	9,2	8,0	8,2	9,0	9,0	9,8	10,5	29,7	0,2	9,1	Unité 1
<b>مجموع العملة</b>	<b>16,2</b>	<b>11,4</b>	<b>11,5</b>	<b>13,1</b>	<b>16,5</b>	<b>20,1</b>	<b>28,1</b>	<b>34,4</b>	<b>34,1</b>	<b>0,3</b>	<b>17,8</b>	<b>مجموع العمال</b>
حالة أخرى	3,0	1,2	1,7	0,6	0,6	0,2	0,3	0,3	10,1	98,7	3,5	Autres
<b>الجموع</b>	<b>100,00</b>	<b>100,00</b>	<b>100,00</b>	<b>100,00</b>	<b>100,00</b>	<b>100,00</b>	<b>100,00</b>	<b>100,00</b>	<b>100,00</b>	<b>100,00</b>	<b>100,00</b>	<b>الجموع</b>

Tableau 10: La distribution des agents de la fonction publique selon le ministère ou l'établissement et la structure d'âge en 2014

جدول 10: توزيع أعمال الوظيفة العمومية حسب الهيكل والفئة العمرية سنة 2014

الهيكل	أقل من 25 سنة	[29 - 25]	[34 - 30]	[39 - 35]	[44 - 40]	[49 - 45]	[54 - 50]	[59 - 55]	60 سنة فما فوق	غير محصية به	المجموع	المنشأة
رئاسة الحكومة	22	244	437	416	355	369	323	269	11	25	2471	Présidence du gouvernement
وزارة العدل	359	2864	1957	2561	2746	2571	1724	985	24	4	15795	Ministère de la justice
وزارة المالية	141	2443	3106	2881	3370	2962	2198	1629	26	0	18756	Ministère des finances
وزارة الفلاحة والموارد المائية والصيد البحري	138	1006	2501	3263	3472	4223	5562	6386	806	12	27369	Ministère de l'agriculture, des ressources hydroliques et de la pêche
وزارة التجهيز والإسكان والتنمية الترابية	47	213	524	542	617	929	1488	1143	13	8	5524	Ministère de l'équipement, l'habitat et l'aménagement du territoire
وزارة الشباب والرياضة	63	2353	5226	3045	1957	2001	1602	1418	114	22	17801	Ministère de la jeunesse et des sports
وزارة الصحة العمومية	1413	9214	12011	10543	8884	10004	12465	9625	378	111	74648	Ministère de la santé publique
وزارة التربية	411	6090	23783	38287	43197	37880	27128	14321	931	18	192044	Ministère de l'éducation
وزارة التعليم العالي والبحث العلمي	137	2413	7626	8577	6664	5425	4351	3627	765	59	39644	Ministère de l'enseignement supérieur et de la recherche scientifique
وزارة الشؤون الاجتماعية	62	549	1211	1617	1595	954	774	472	16	2	7252	Ministère des affaires sociales
وزارات أخرى	18329	29471	23062	23336	27255	27112	16033	5844	626	15676	186744	Autres ministères
هياكل إدارية أخرى	238	579	550	544	426	409	184	106	33	56	3125	Autres établissements
المجموع	21360	57439	81994	95612	100538	94839	73832	45825	3743	15993	591173	Total

الإعداد :



**إحصائيات تونس**  
STATISTIQUES TUNISIE

المعهد الوطني للإحصاء

70 نهج الشام - ص.ب 265 - توزيع خاص تونس

الهاتف : (+216) 71 891 002 / الفاكس : (+216) 71 792 559

البريد الإلكتروني : [ins@ins.tn](mailto:ins@ins.tn) / الموقع على شبكة الأنترنت : [www.ins.tn](http://www.ins.tn)

الطباعة : Imprimerie simpact



Conception :



Institut National de la Statistique

70. Rue Ech-Cham - BP 265 - CEDEX TUNIS  
Tél. : (+216) 71 891 002 / Fax : (+216) 71 792 559  
Site Internet : [www.ins.tn](http://www.ins.tn) / Email : [ins@ins.tn](mailto:ins@ins.tn)

Impression : Imprimerie simpact